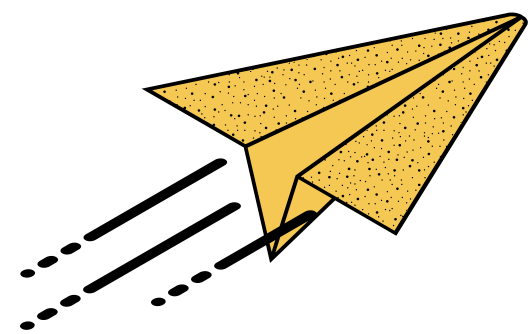
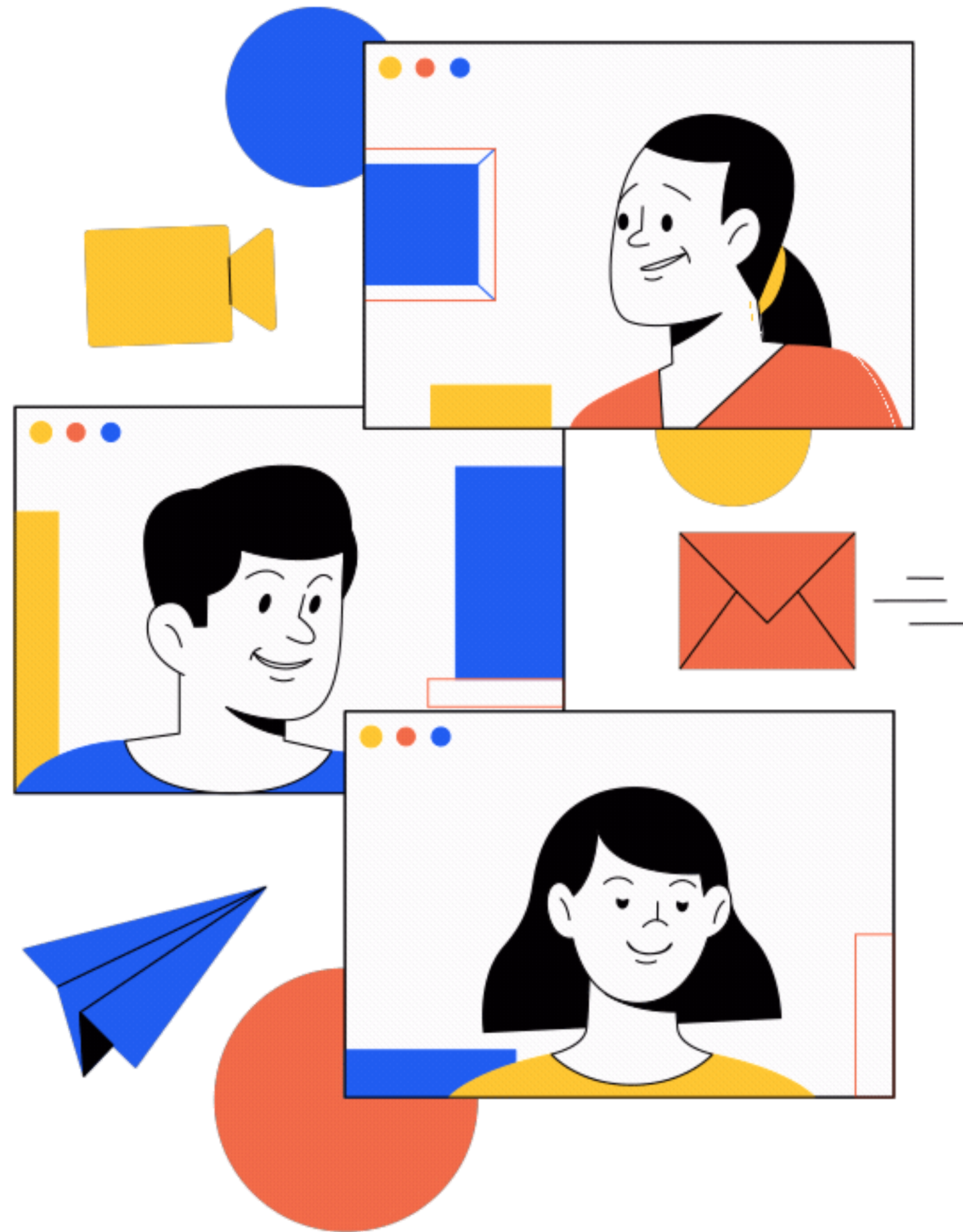


Presented by Lorna Alvarado



109年畢業生流向調查 結果分析報告

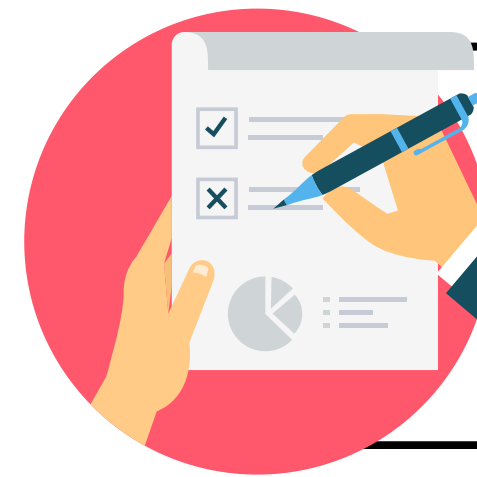
國立聯合大學 職涯發展輔導室 112年11月30日編制



調查目的



- 提高議題重要性
- 校內人才培育及發展



- 掌握學生畢業後情形
- 分析畢業生流向法展及意見反饋



- 利用畢業生流向追蹤優化校內課程
- 提升校內職涯服務及提高學生就業力



調查對象

- 1 107年畢業滿一年分析
- 2 105年畢業滿三年分析
- 3 103年畢業滿五年分析



調查方式



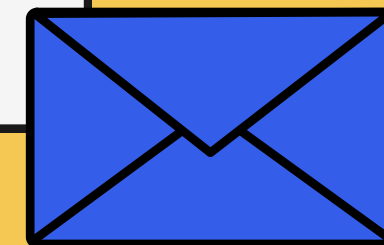
電話訪問

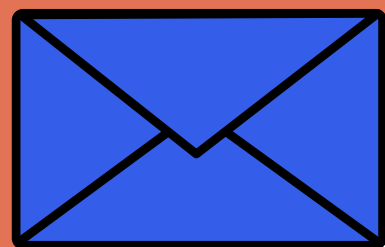


E-Mail附問卷連結



簡訊





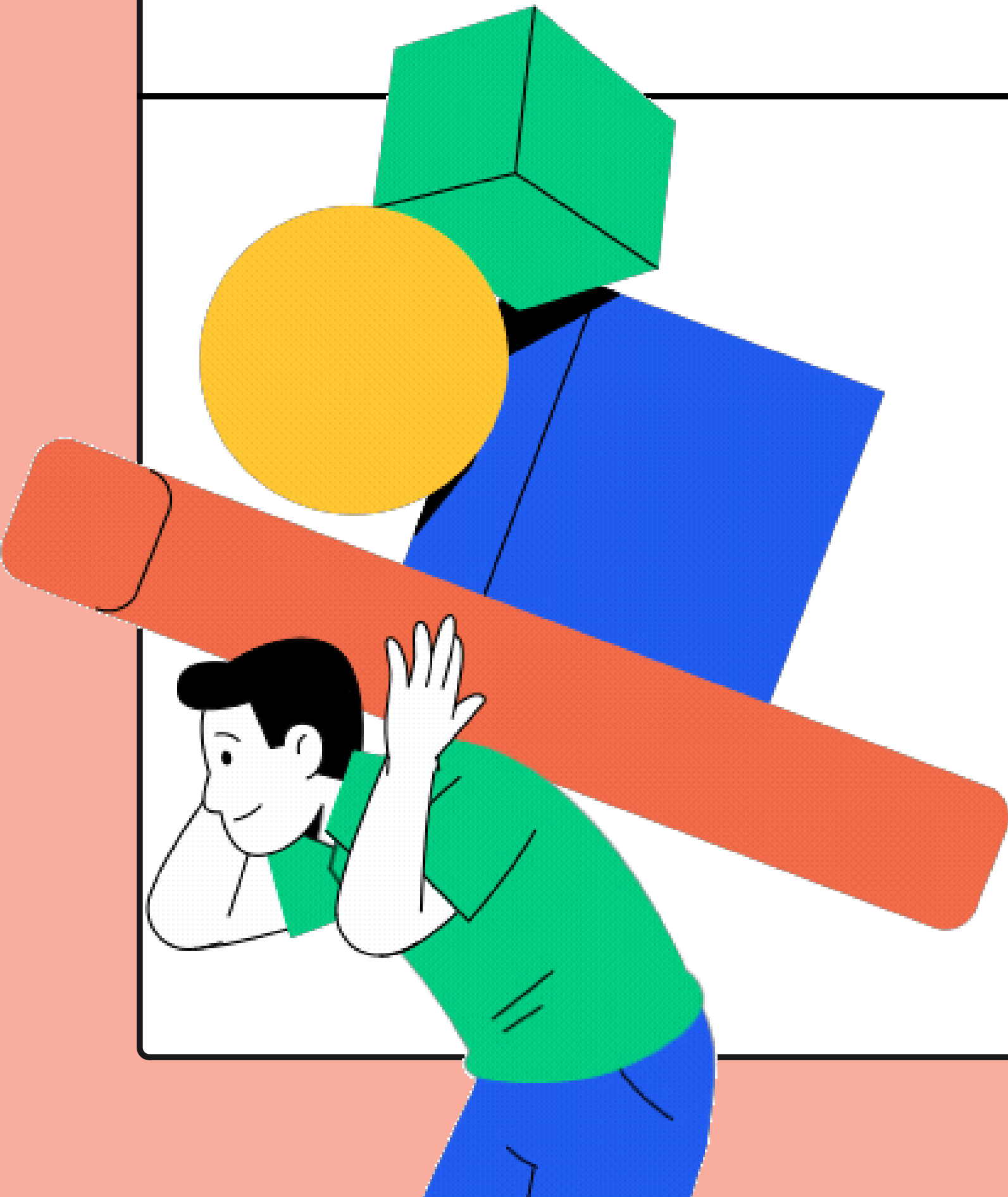
執行進度

調查時間

2020年08月01日起
至
2020年10月31日止

回收情形

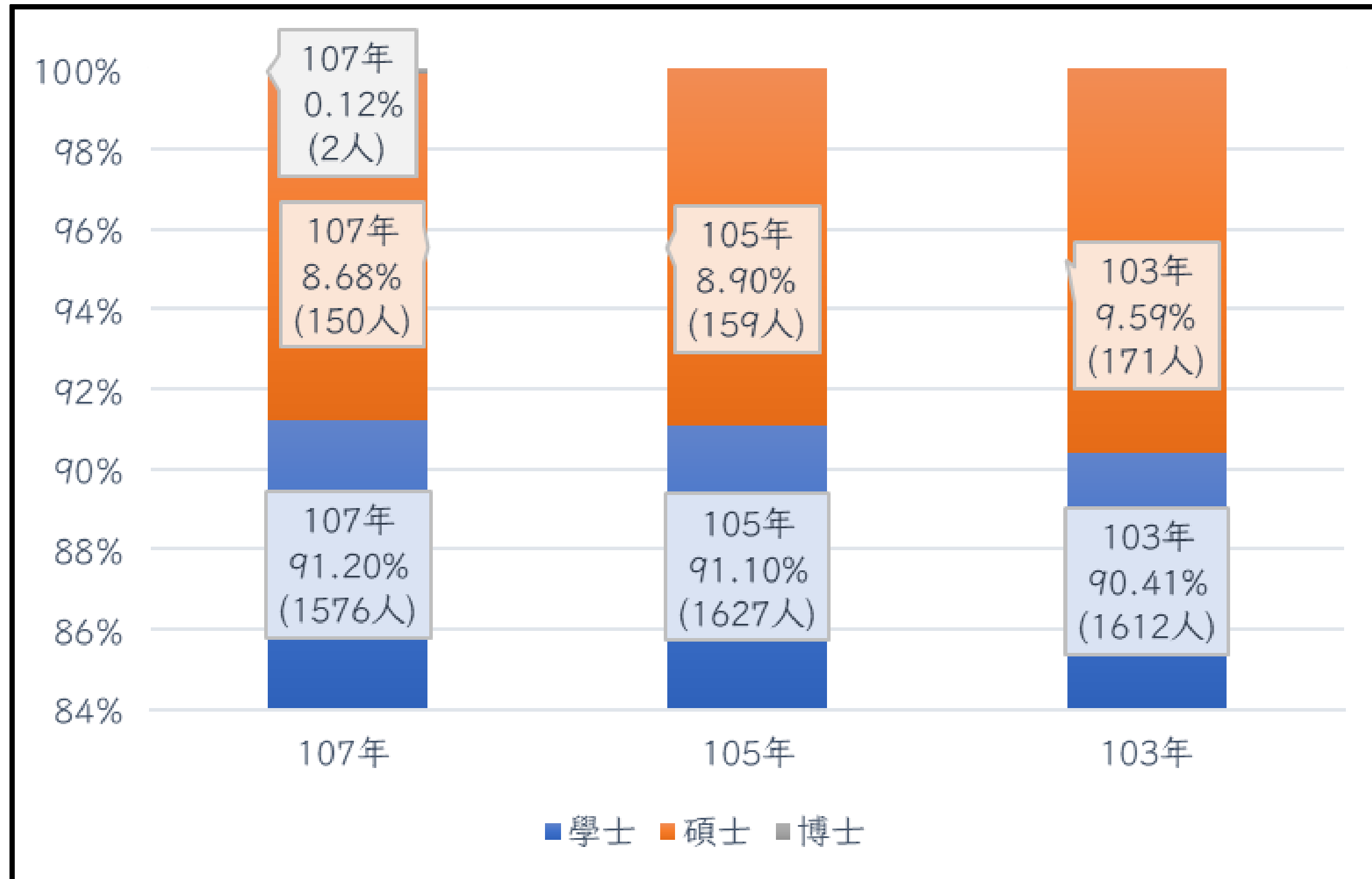
- 107年畢業滿1年 92.3%
- 105年畢業滿3年 89.81%
- 103年畢業滿5年 89.12%



調查結果分析

調查結果分析：母體結構

各【學位】畢業生人數

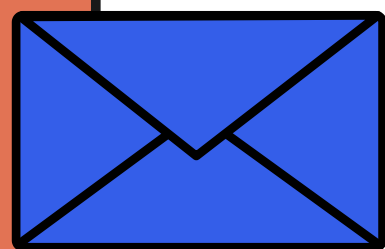




調查結果分析：母體結構

各【學院】畢業生人數

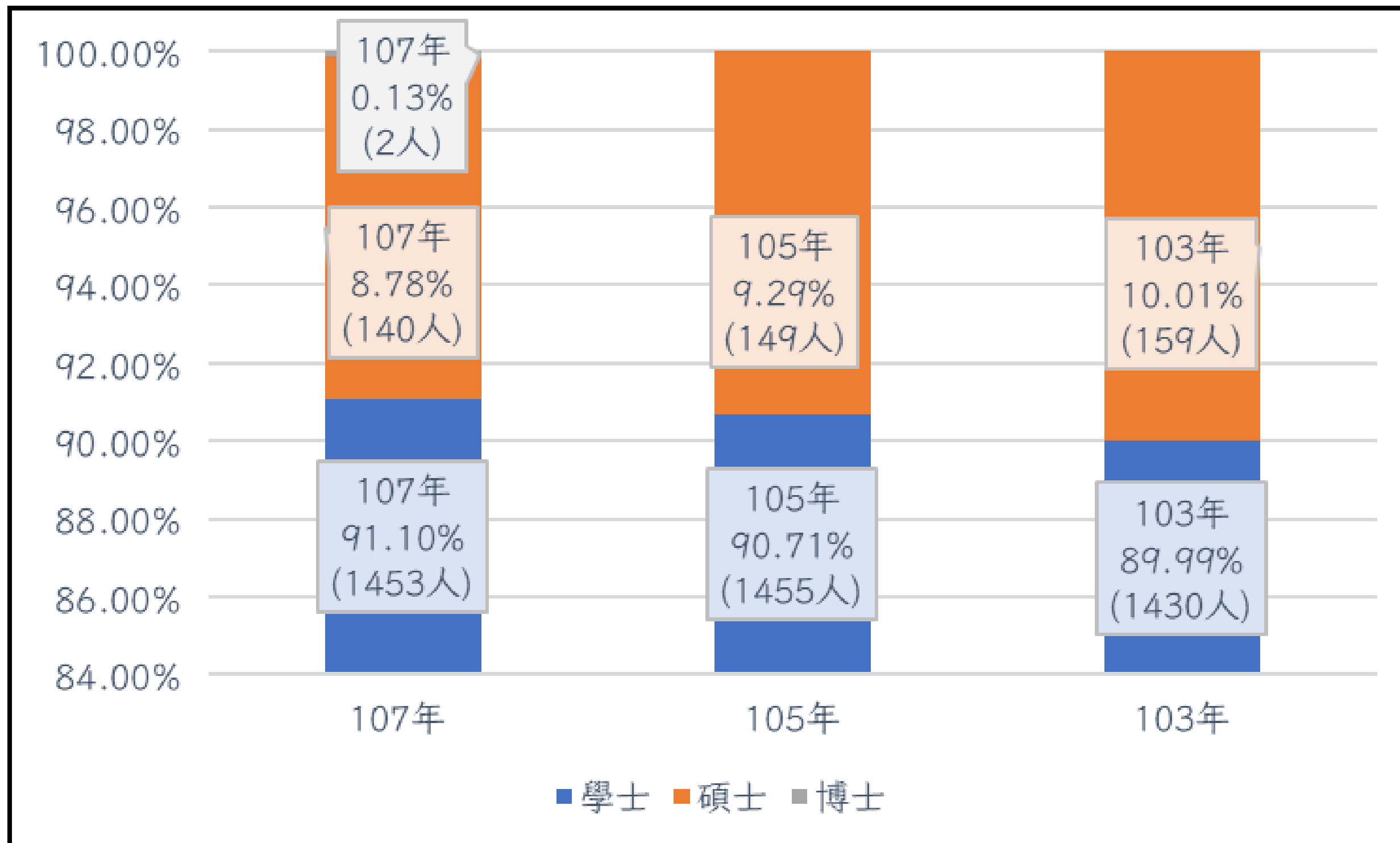
類別/院別	理工學院	電機資訊學院	管理學院	客家研究學院	人文與社會學院	設計學院
107年	546	470	546	123	101	122
105年	579	500	358	49	144	138
103年	642	558	327	28	118	110



調查結果分析：樣本結構



各【學位】畢業生填答人數






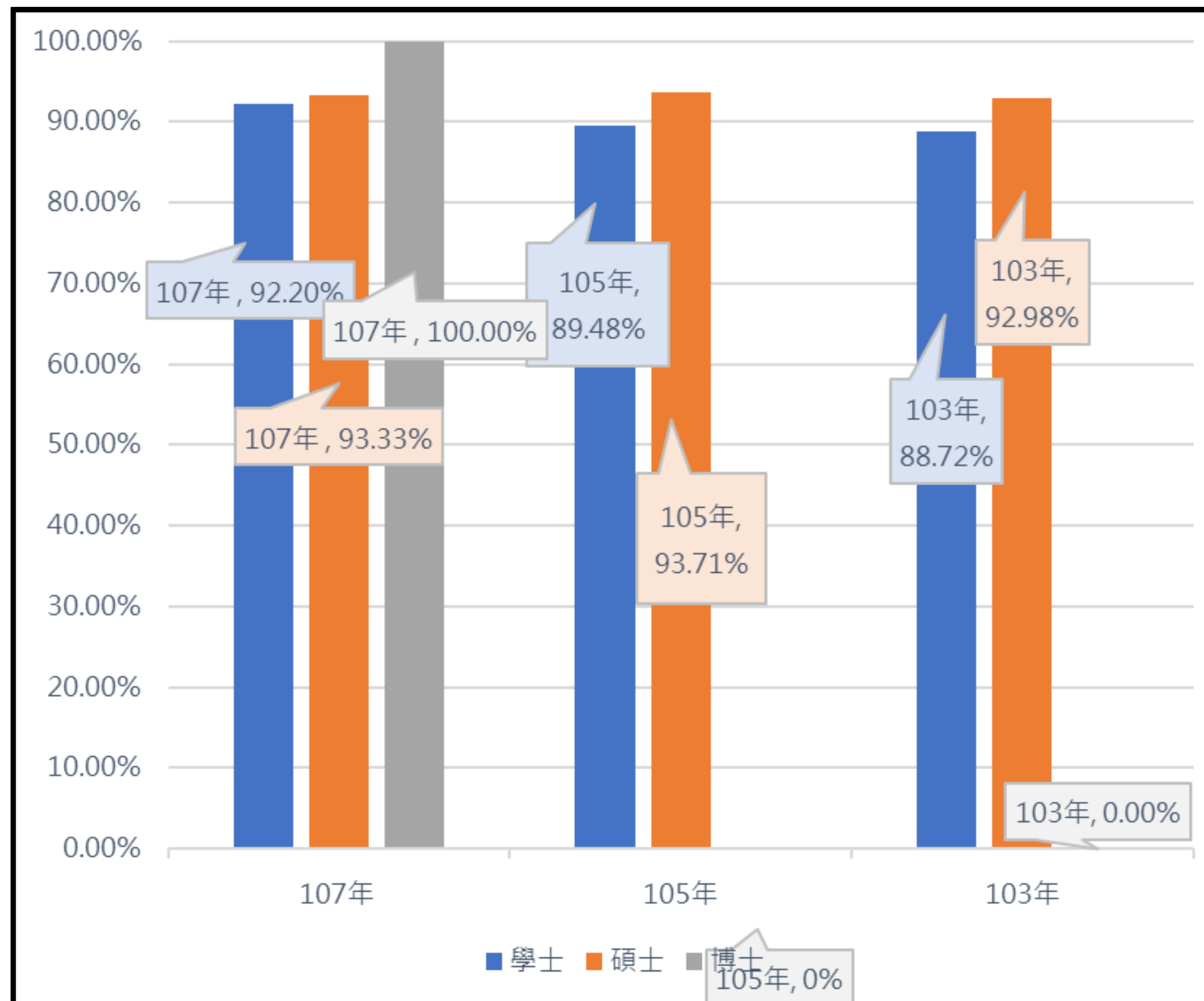
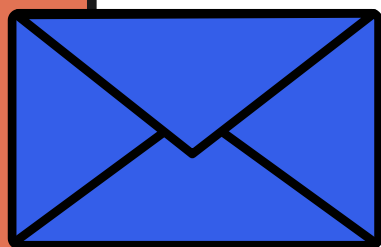
調查結果分析：樣本結構

各【學院】畢業生填答人數

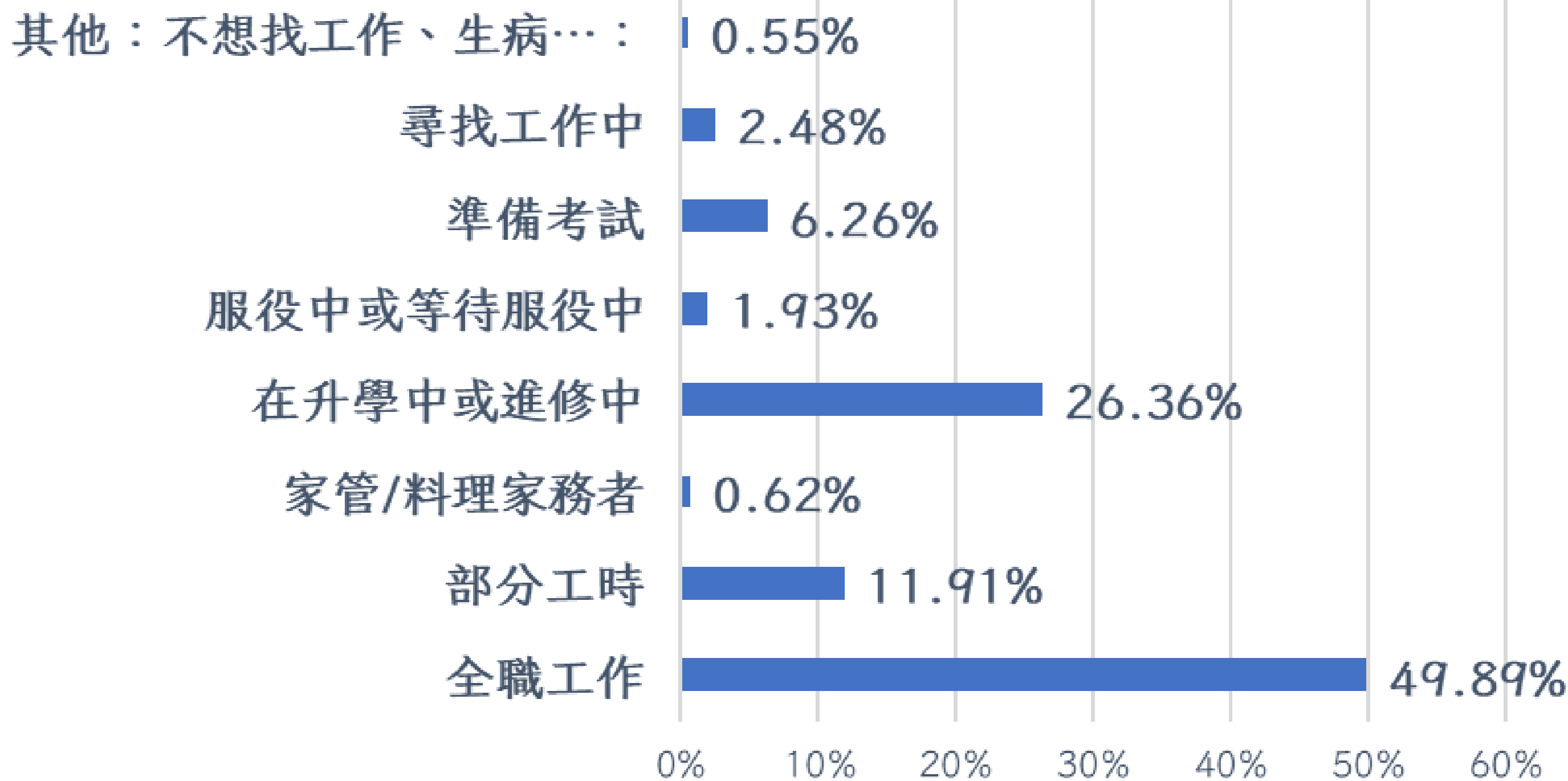
類別/院別	理工學院	電機資訊學院	管理學院	客家研究學院	人文與社會學院	設計學院
107年	539	392	333	119	96	116
105年	587	414	325	49	111	118
103年	632	466	286	26	87	92



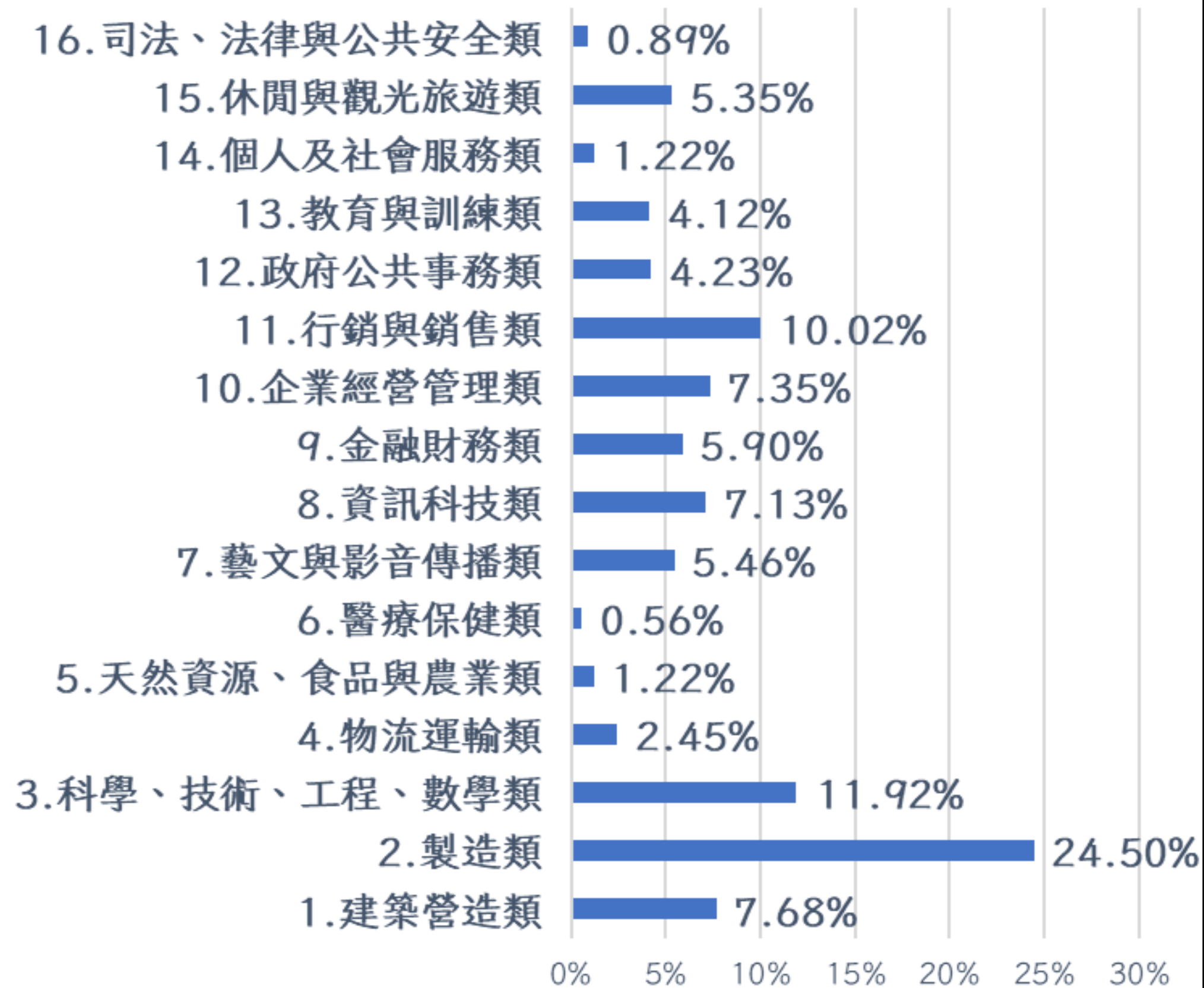
調查結果分析：各【學位】回收率



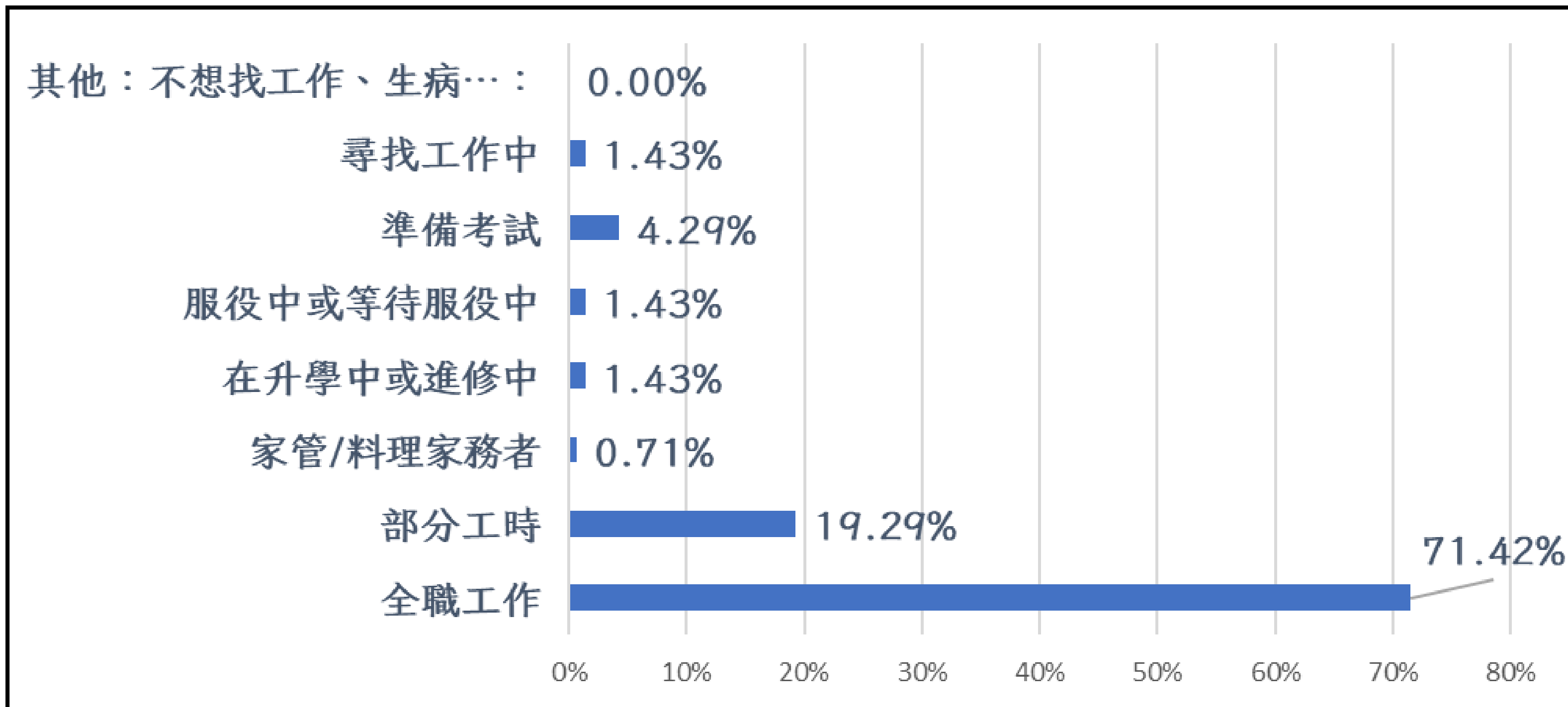
107學年度畢業，畢業滿1年之【學士】畢業生【流向】分析



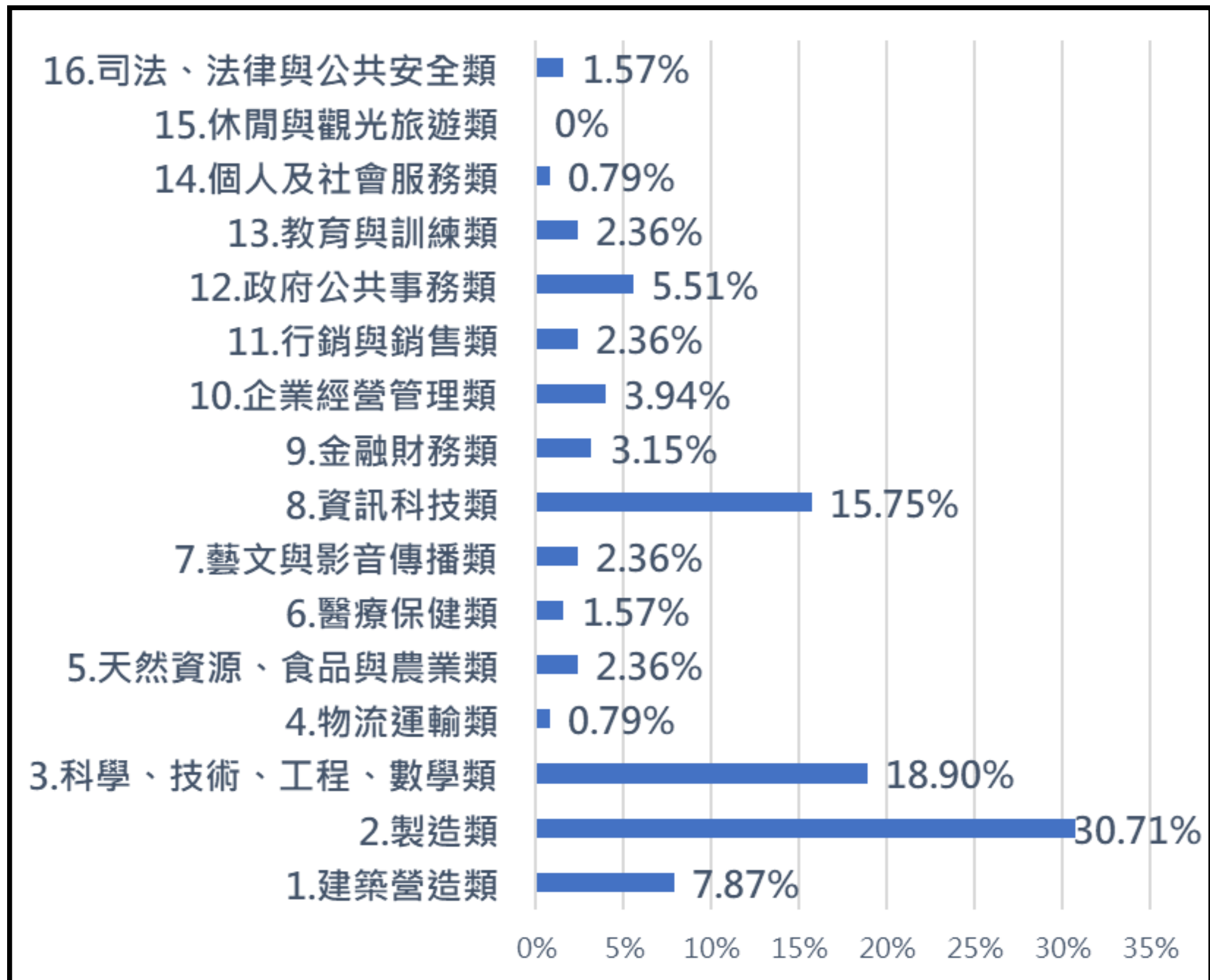
107學年度畢業，畢業滿1年之【學士】畢業生【就業職業類型】分析



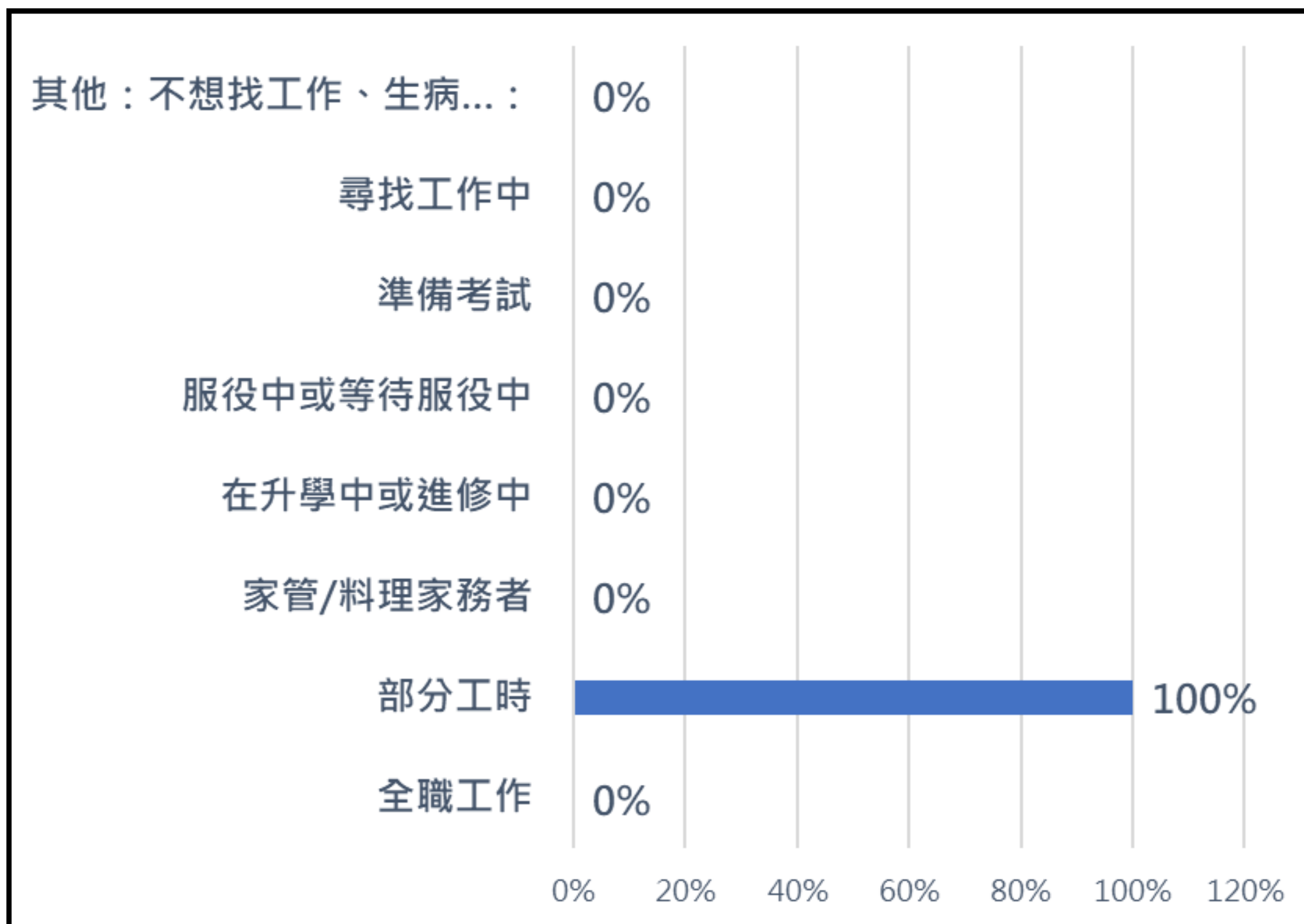
107學年度畢業，畢業滿1年之【碩士】畢業生【流向】分析



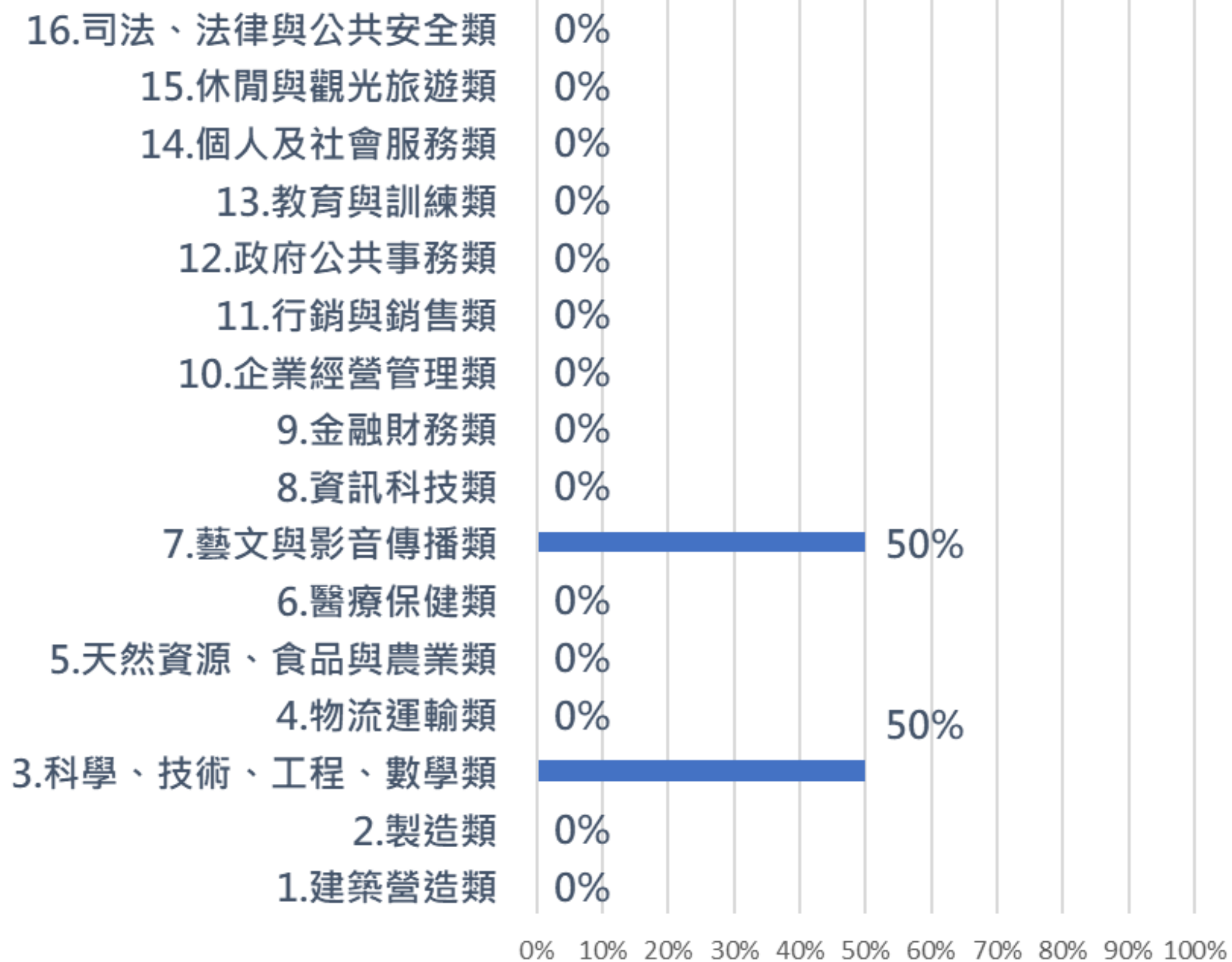
107學年度畢業，畢業滿1年之【碩士】畢業生【就業職業類型】分析



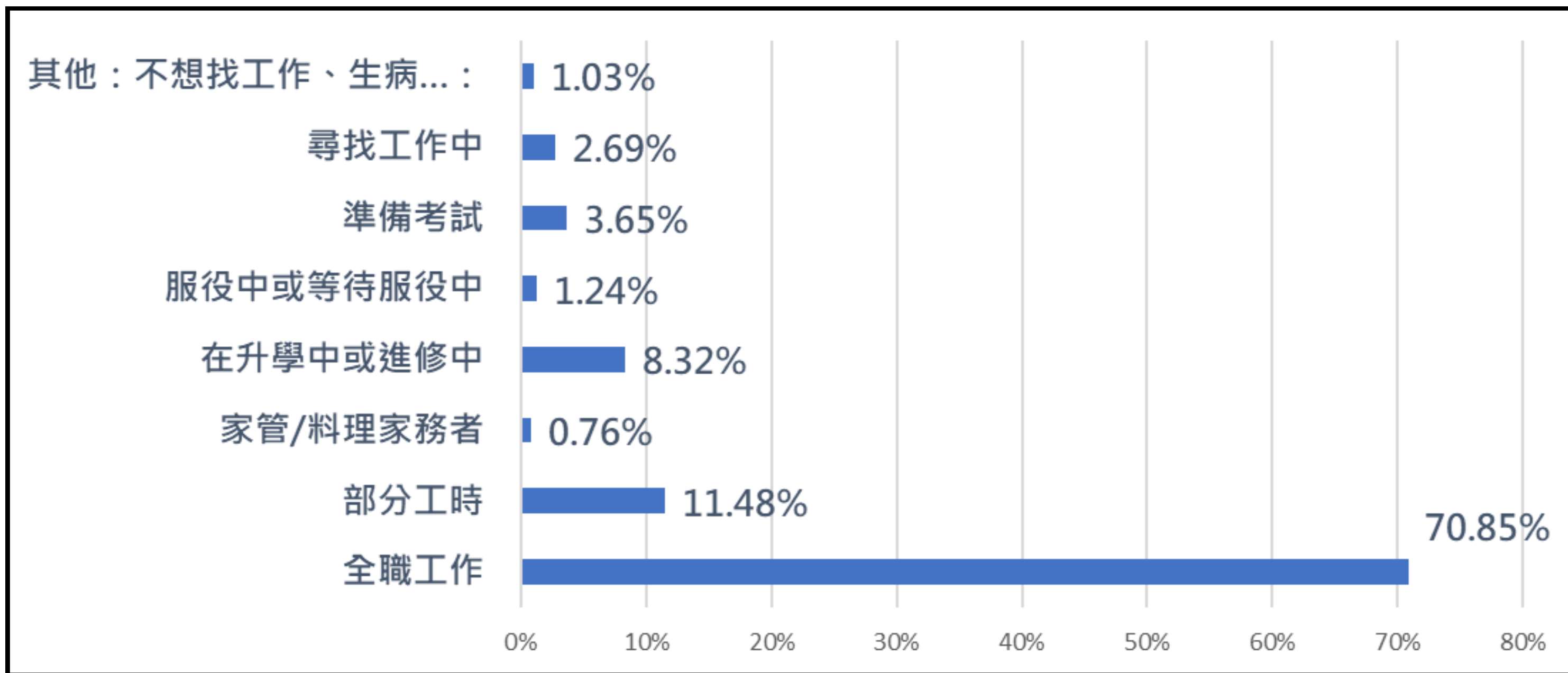
107學年度畢業，畢業滿1年之【博士】畢業生【流向】分析



107學年度畢業，畢業滿1年之【博士】畢業生【就業職業類型】分析



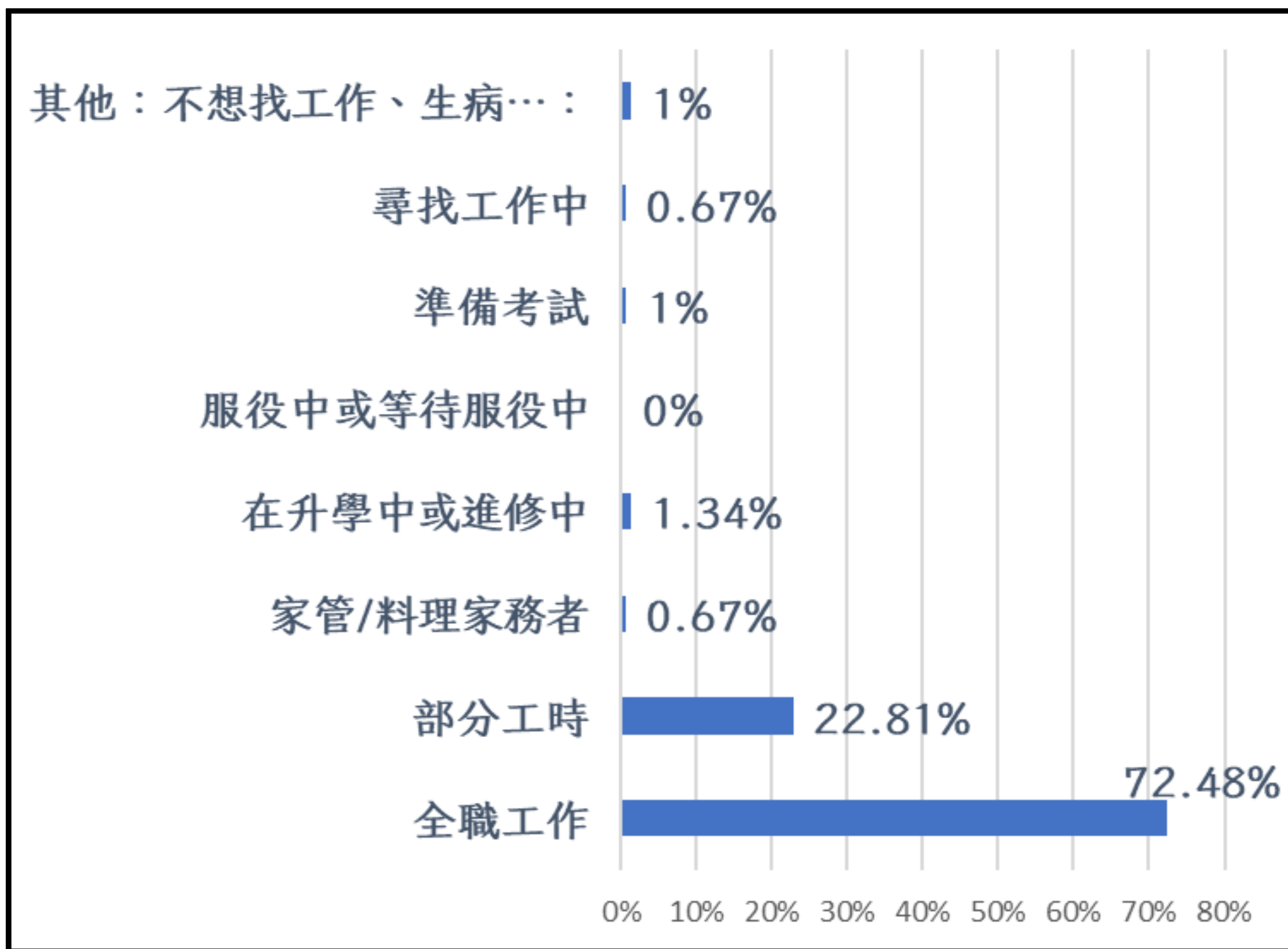
105學年度畢業，畢業滿3年之【學士】畢業生【流向】分析



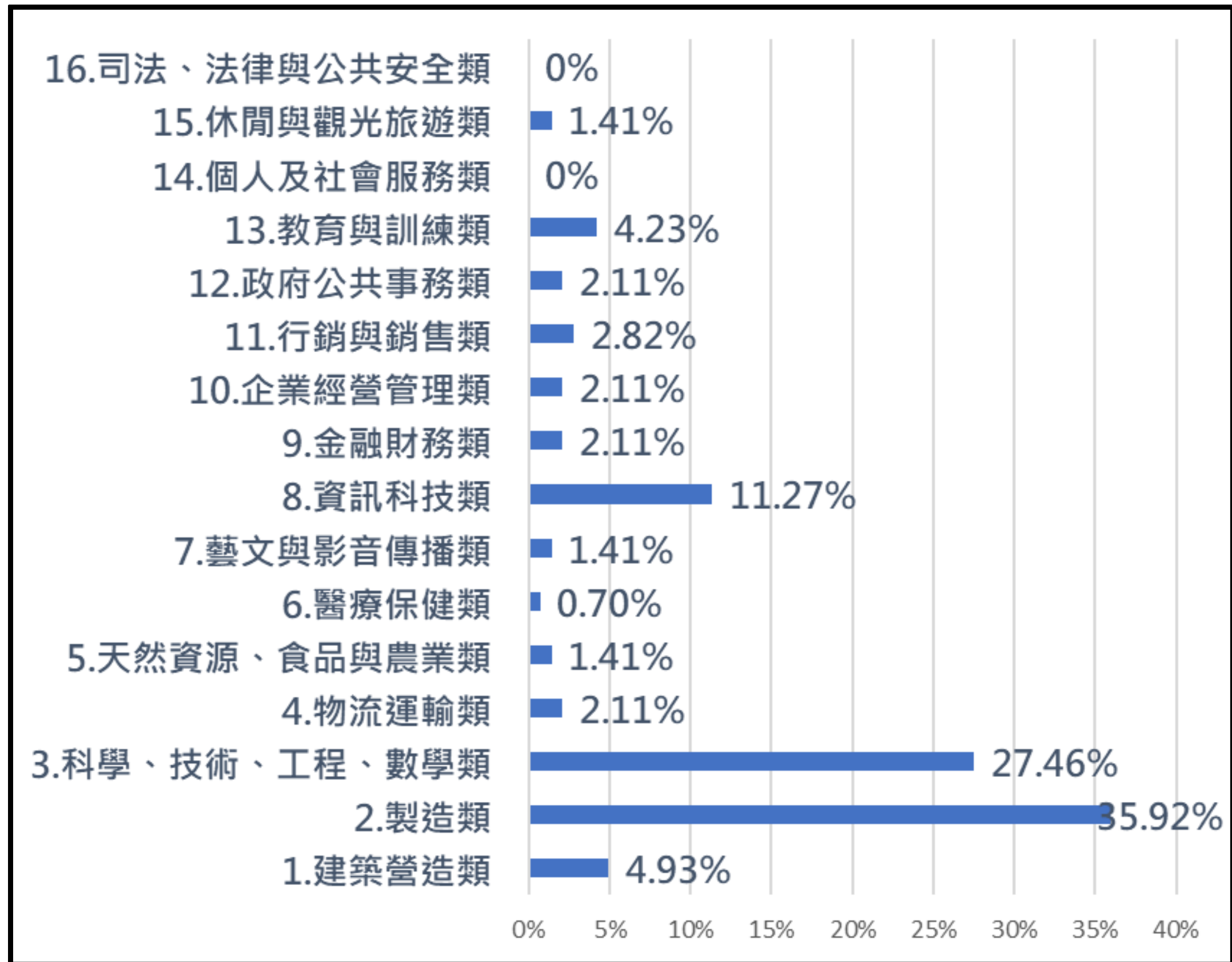
105學年度畢業，畢業滿3年之【學士】畢業生【就業職業類型】分析



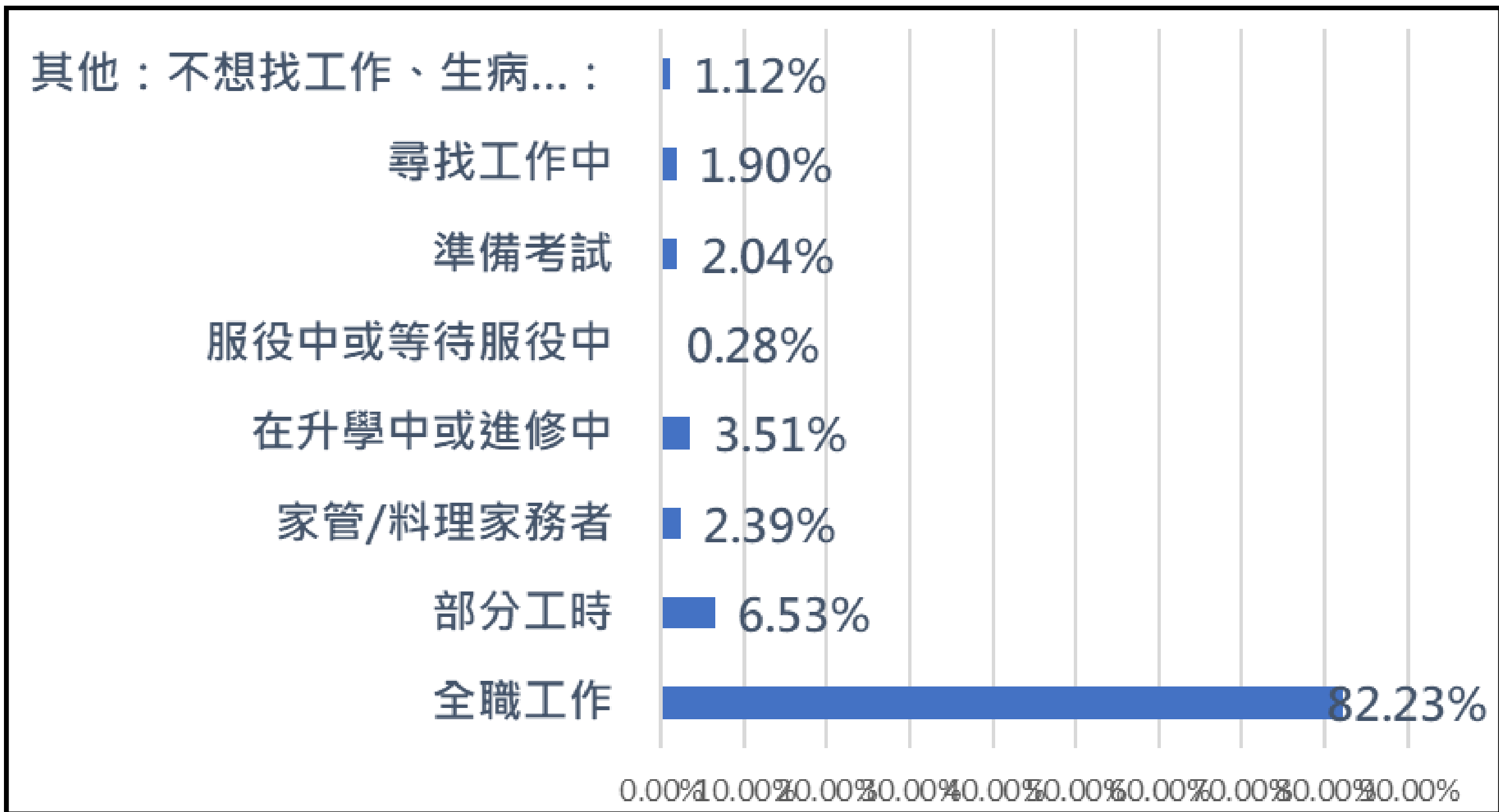
105學年度畢業，畢業滿3年之【碩士】畢業生【流向】分析



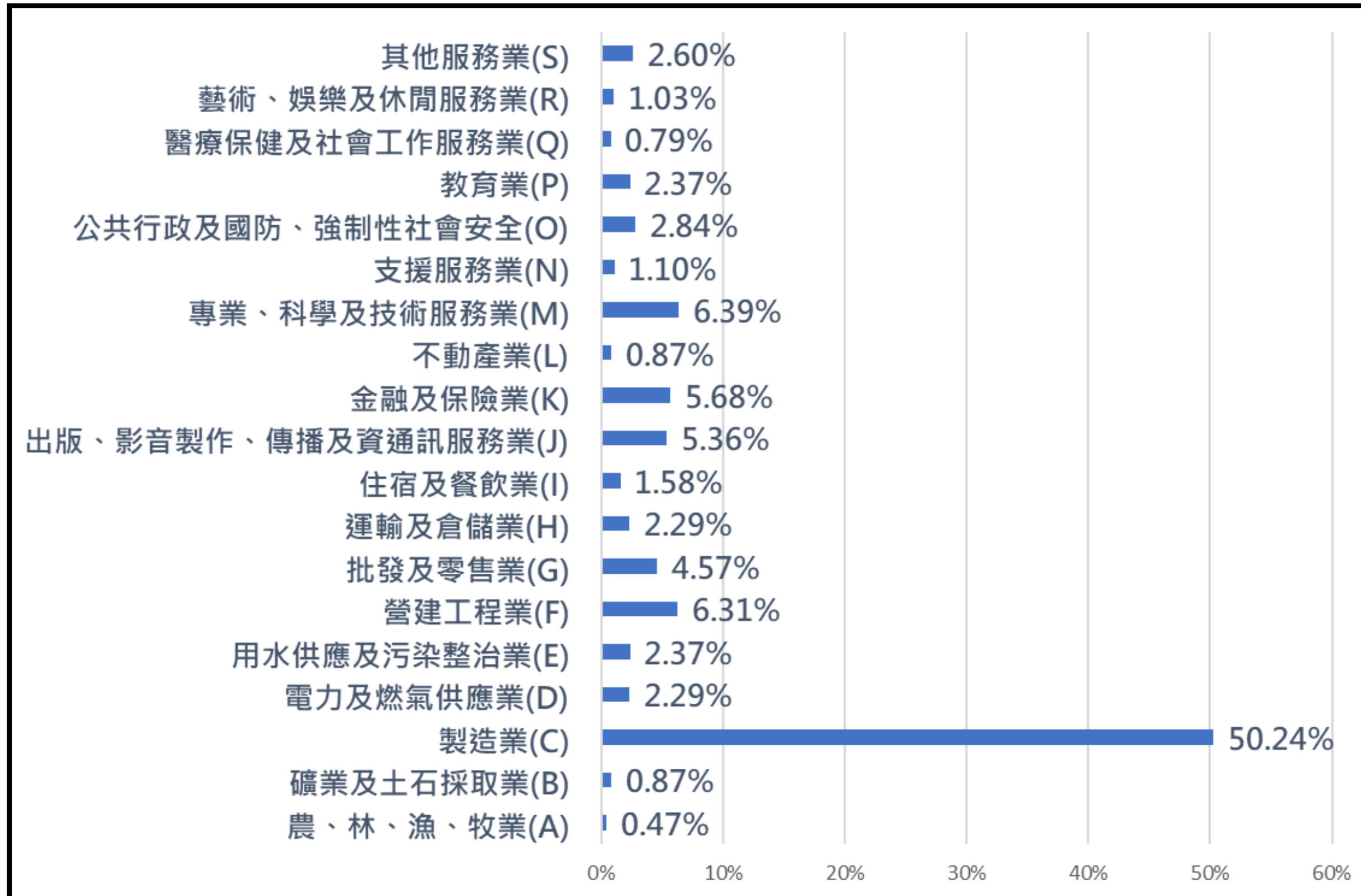
105學年度畢業，畢業滿3年之【碩士】畢業生【就業職業類型】分析



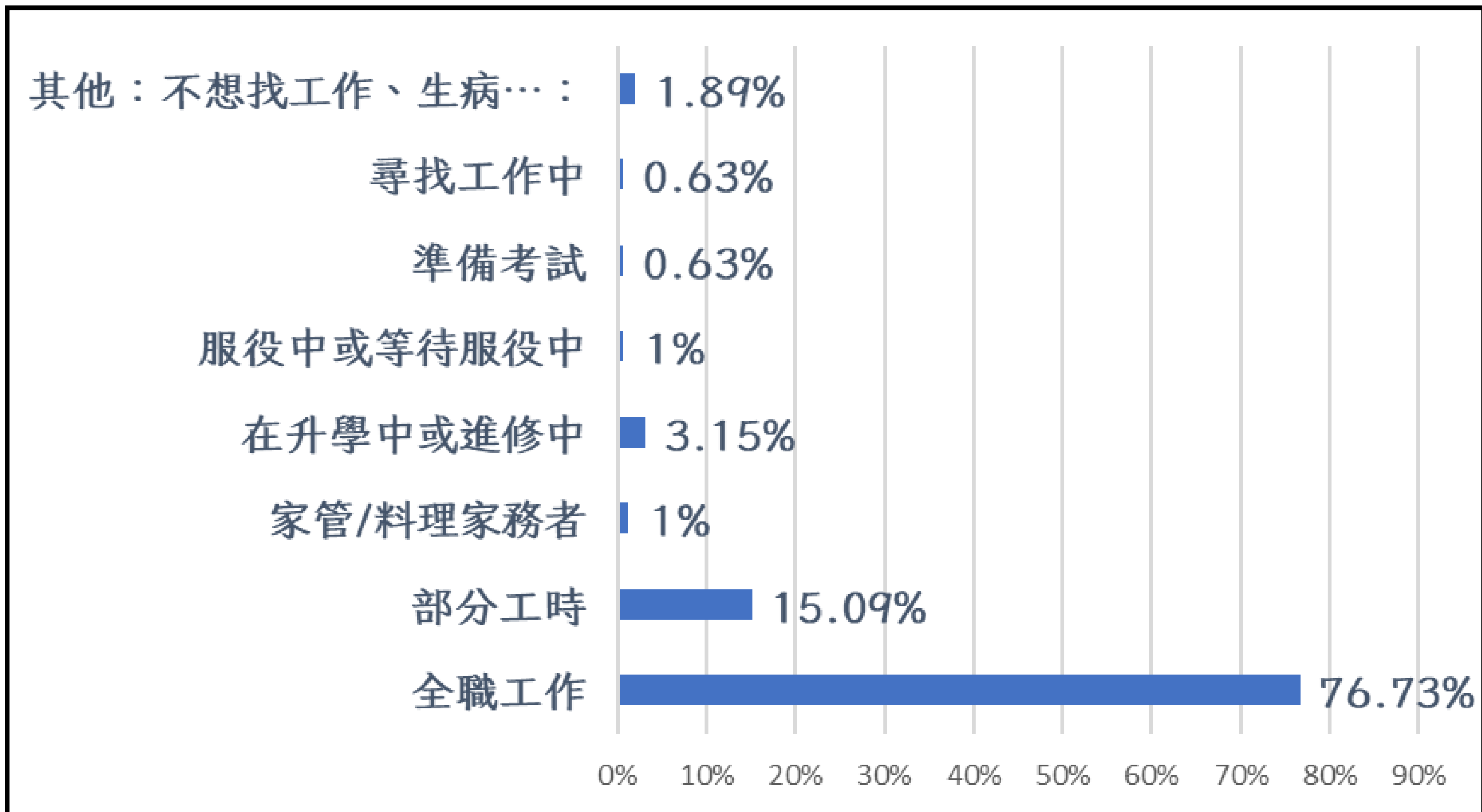
103學年度畢業，畢業滿5年之【學士】畢業生【流向】分析



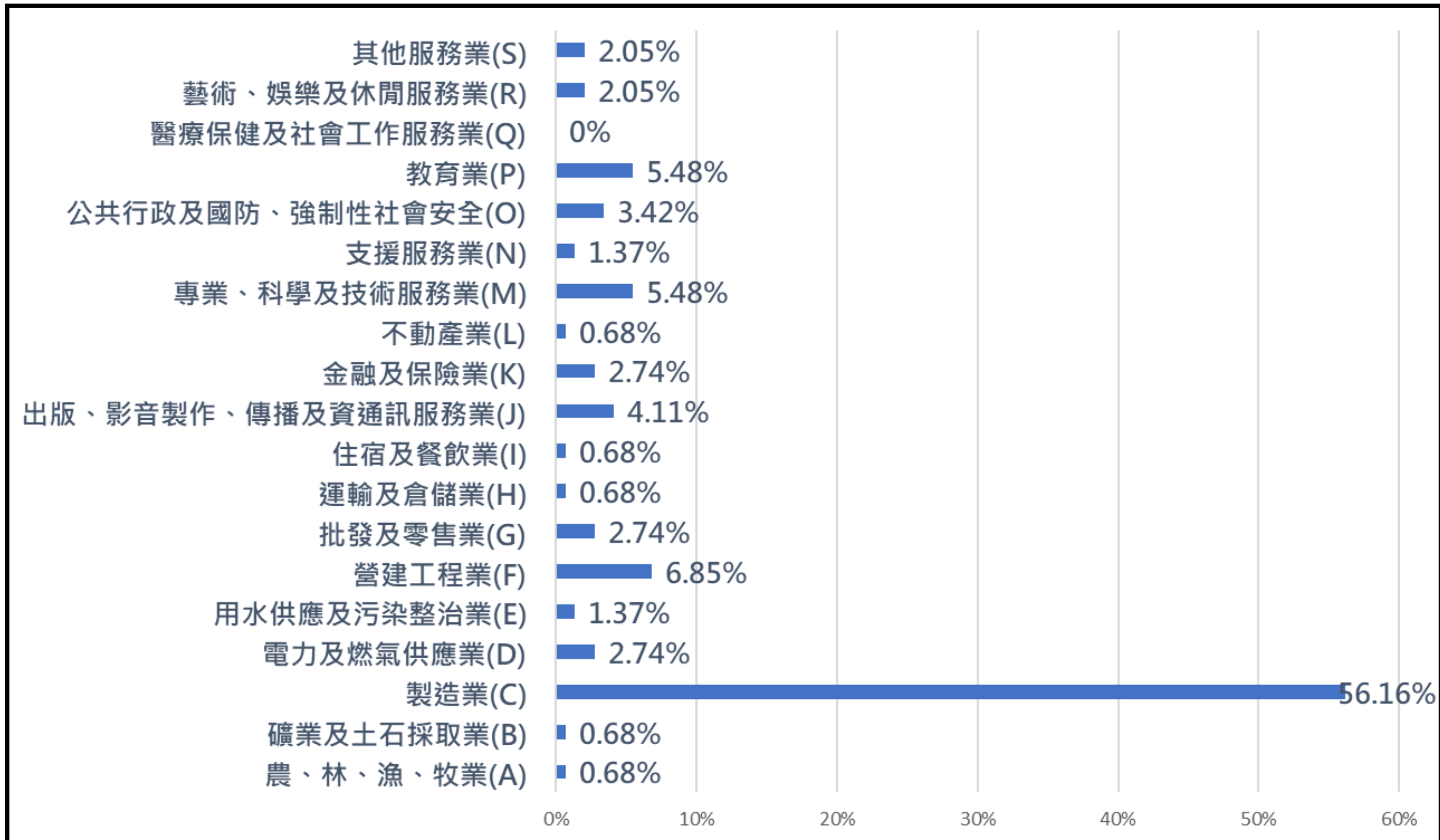
103學年度畢業，畢業滿5年之【學士】畢業生【就業職業類型】分析



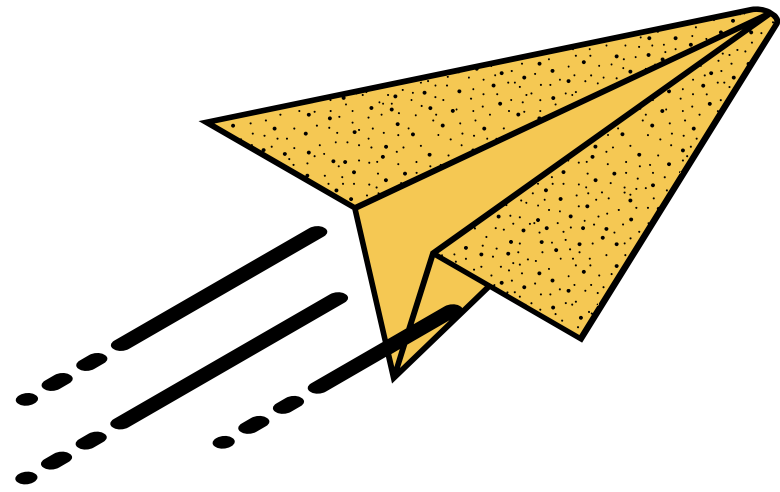
103學年度畢業，畢業滿5年之【碩士】畢業生【流向】分析



103學年度畢業，畢業滿5年之【碩士】畢業生【就業職業類型】分析



www.reallygreatsite.com



**THANK
YOU!**

