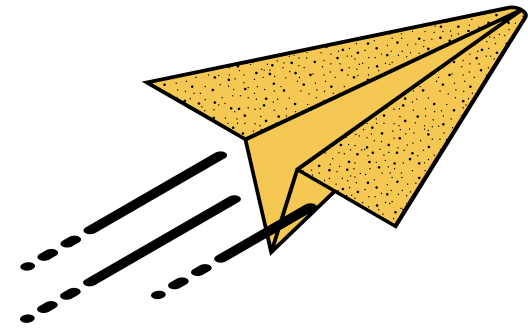
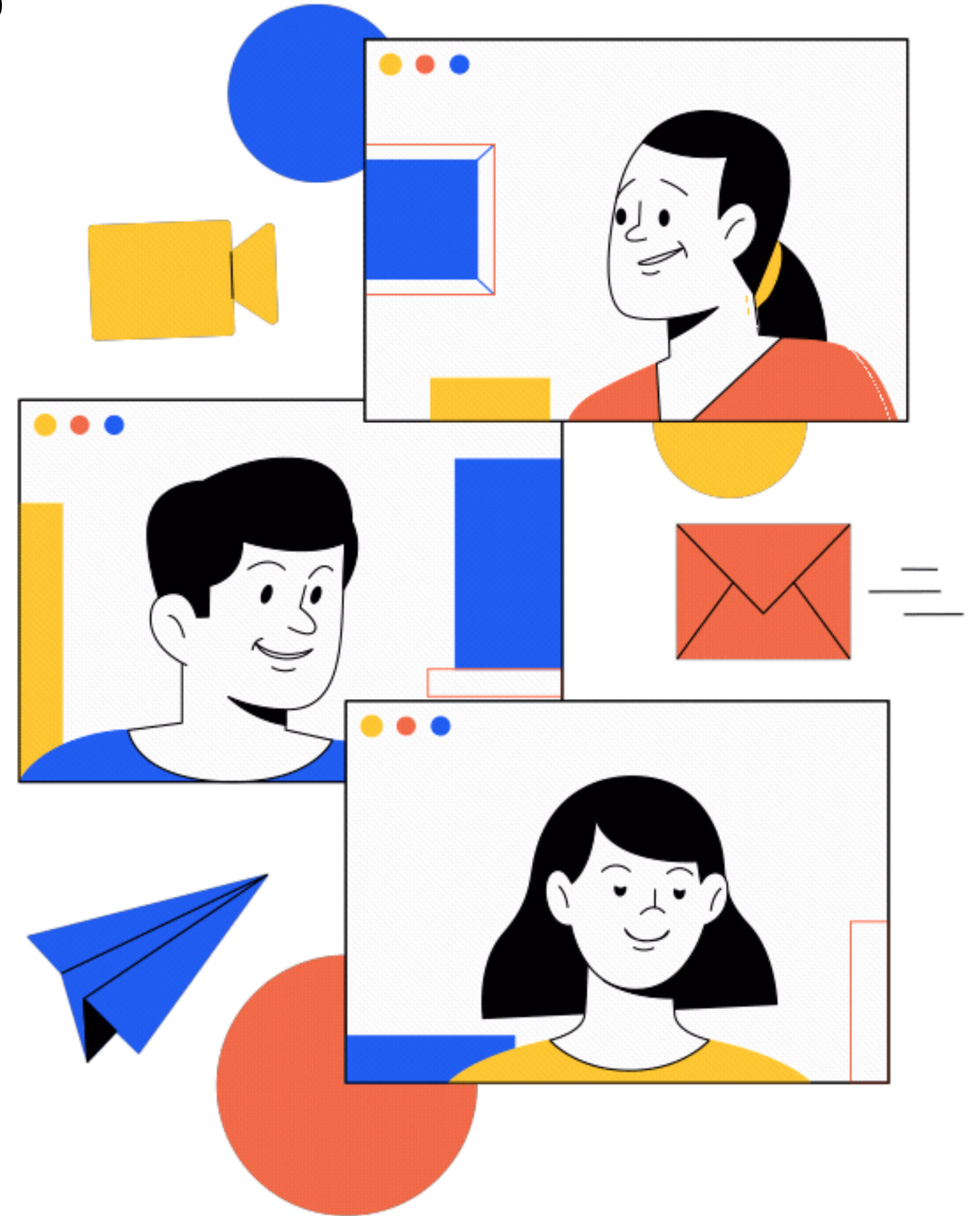


Presented by Lorna Alvarado



103年畢業生流向調查 結果分析報告

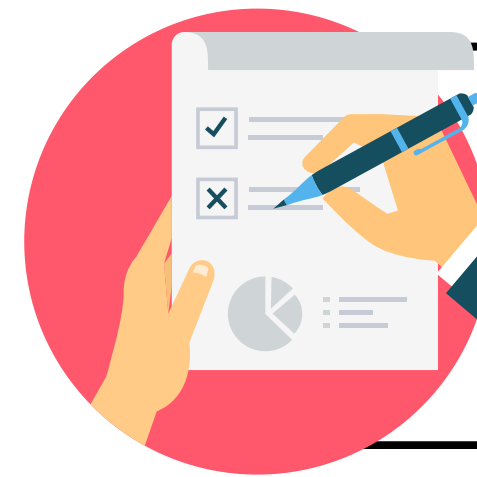
國立聯合大學 職涯發展輔導室 112年11月17日編制



調查目的



- 提高議題重要性
- 校內人才培育及發展



- 掌握學生畢業後情形
- 分析畢業生流向法展及意見反饋



- 利用畢業生流向追蹤優化校內課程
- 提升校內職涯服務及提高學生就業力



調查對象

1 103年畢業滿一年分析



調查方式



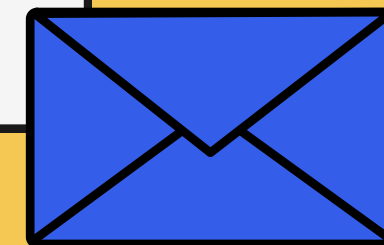
電話訪問

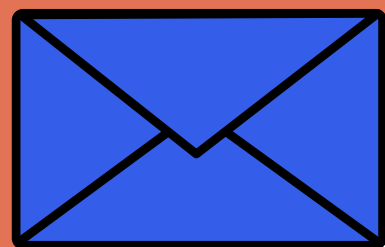


E-Mail附問卷連結



簡訊





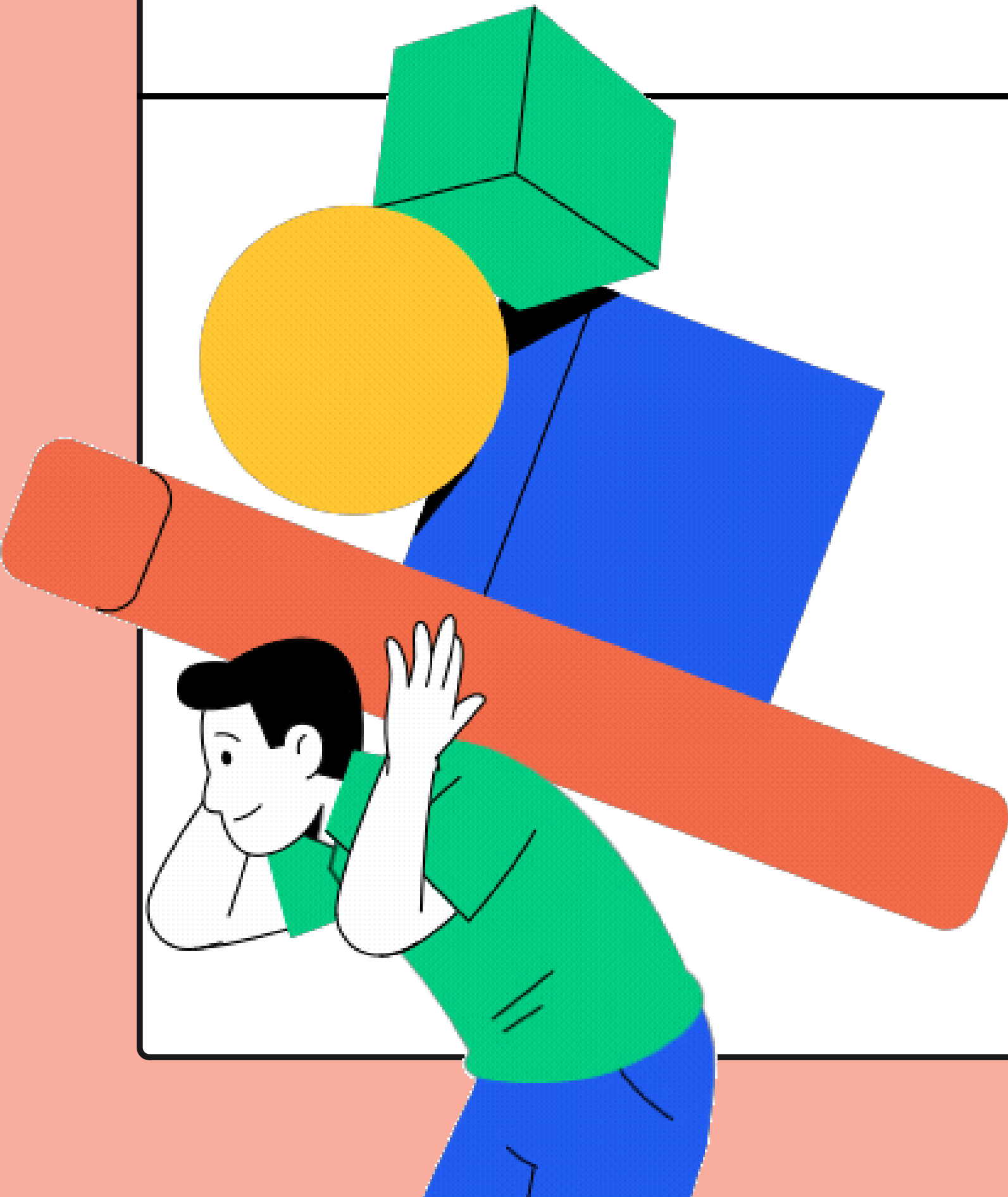
執行進度

調查時間

2014年08月01日起
至
2014年10月31日止

回收情形

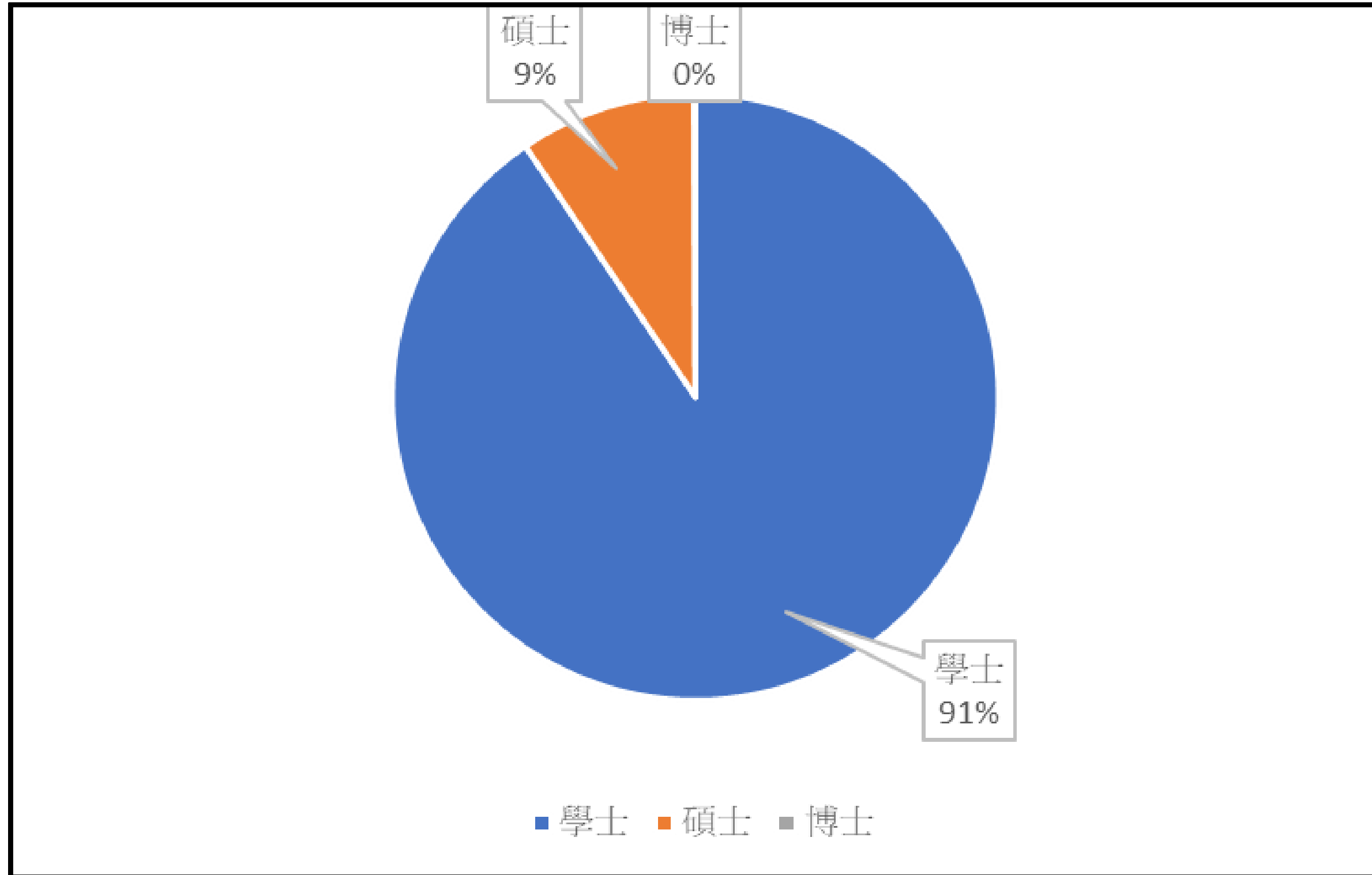
- 101年畢業滿1年 54.95%



調查結果分析

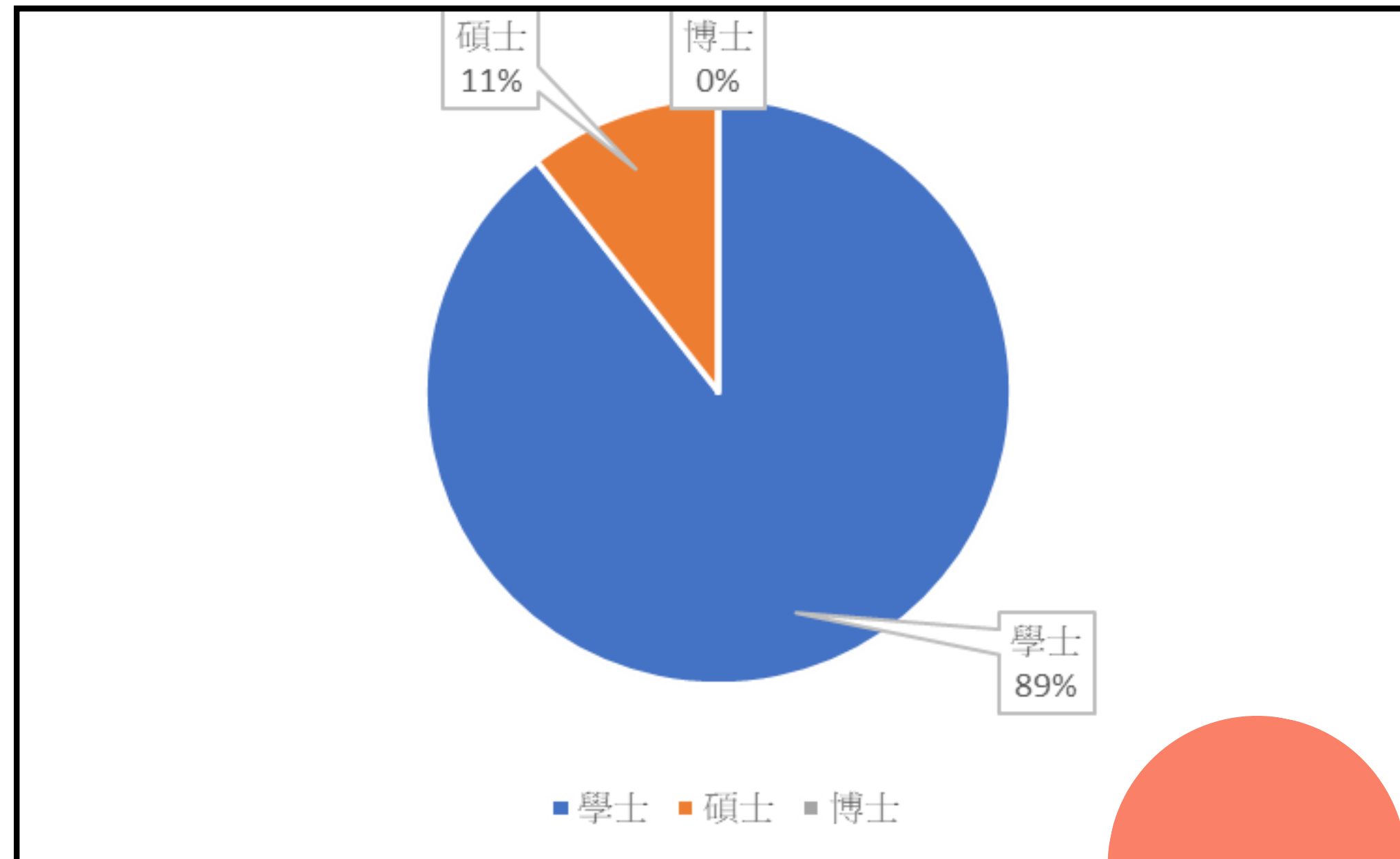
調查結果分析：母體結構

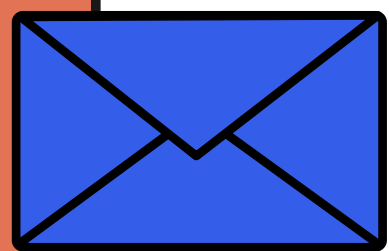
各【學位】畢業生人數



調查結果分析：母體結構

各【學院】畢業生人數

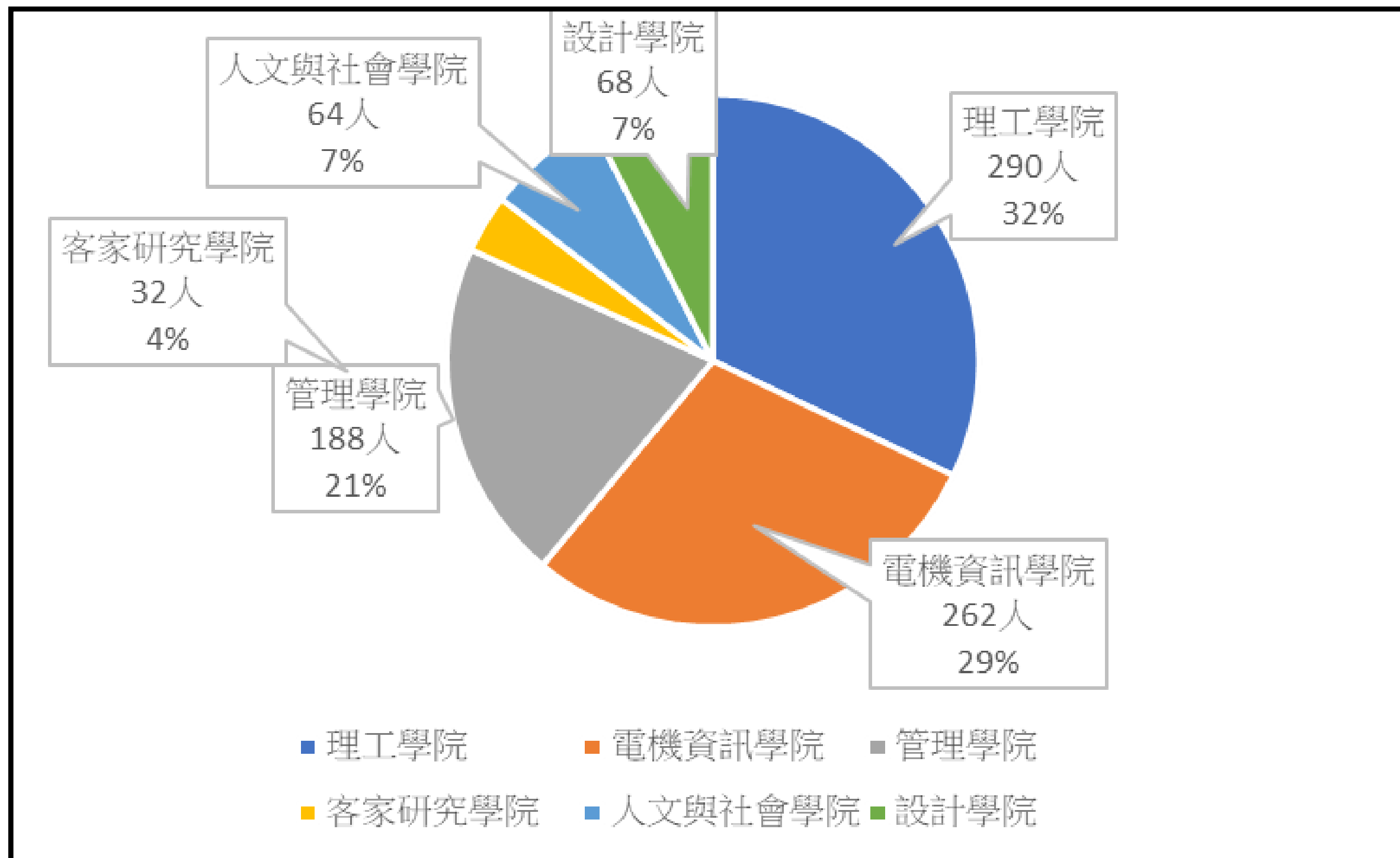




調查結果分析：樣本結構

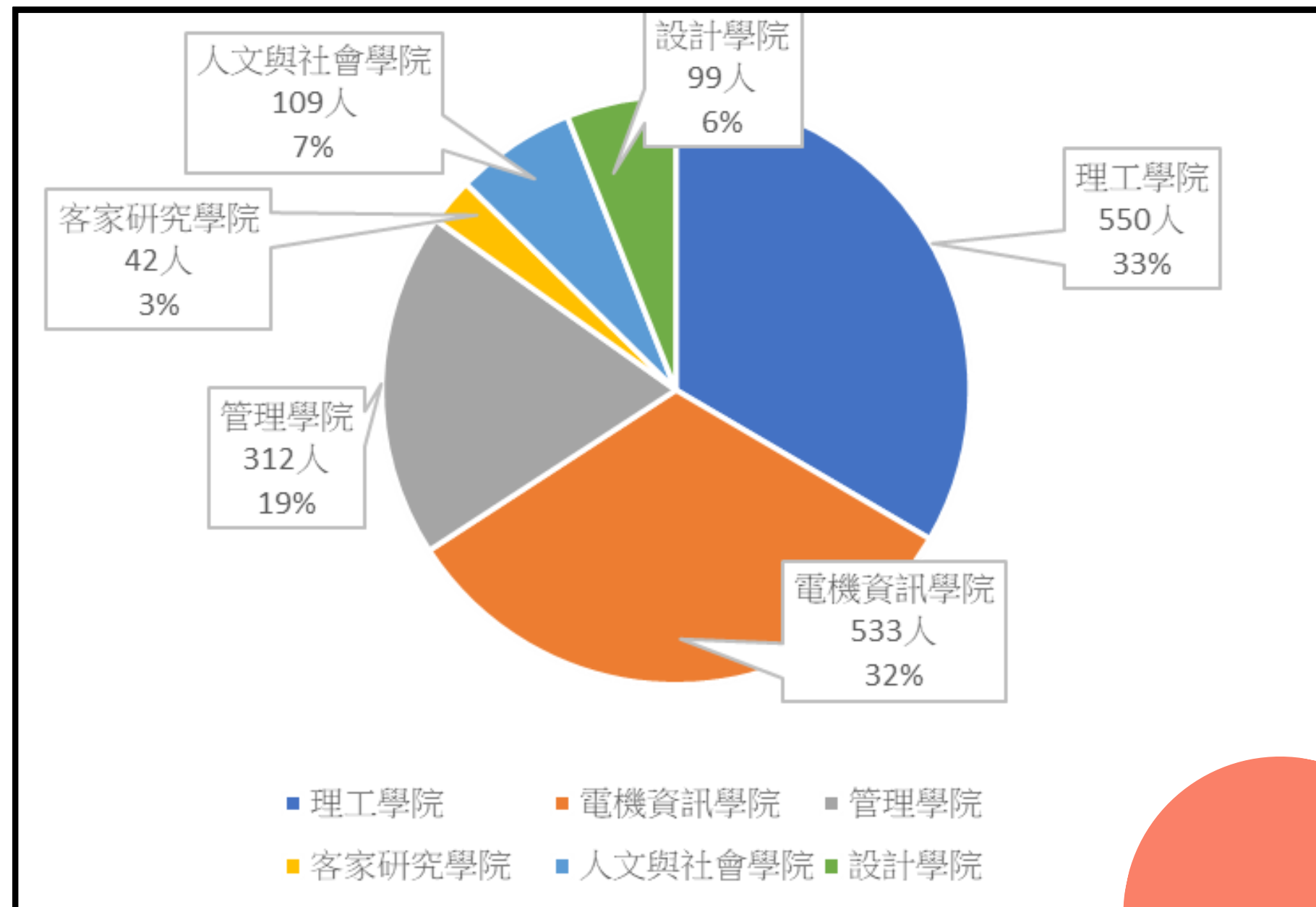


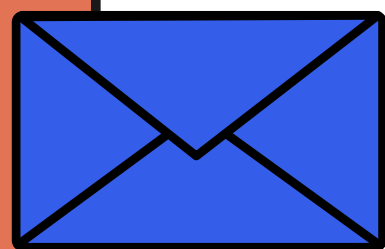
各【學位】畢業生填答人數



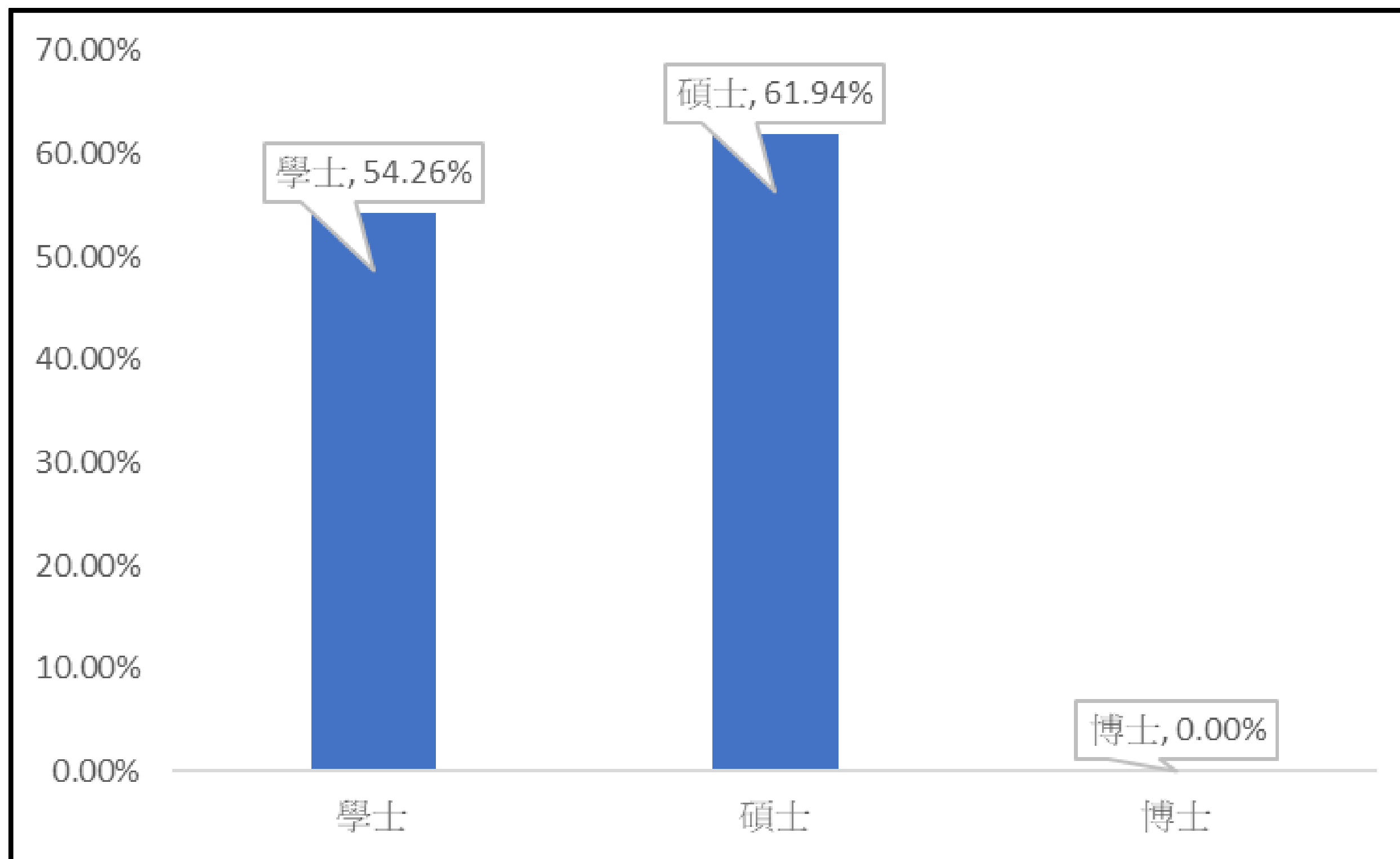
調查結果分析：樣本結構

各【學院】畢業生填答人數

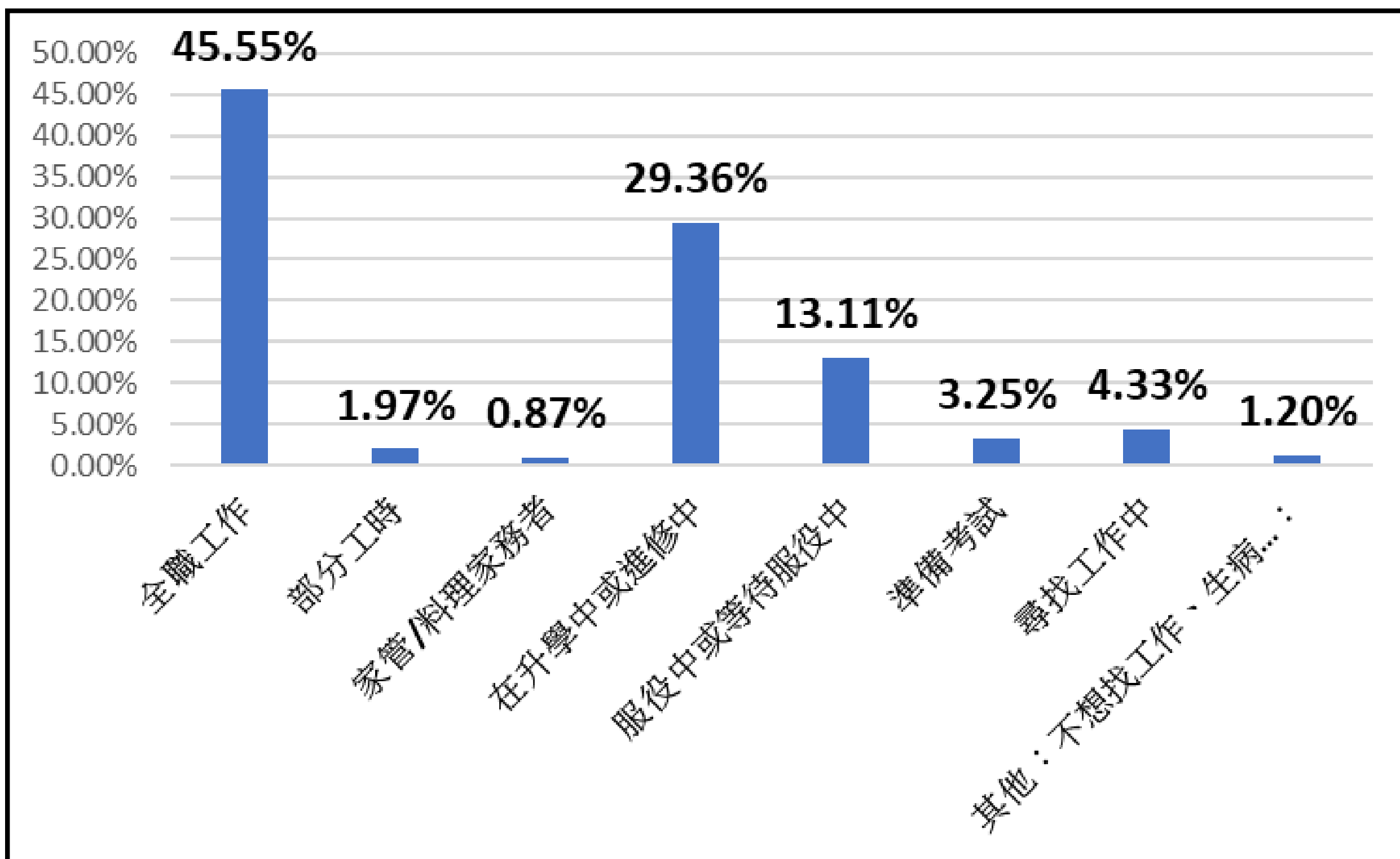




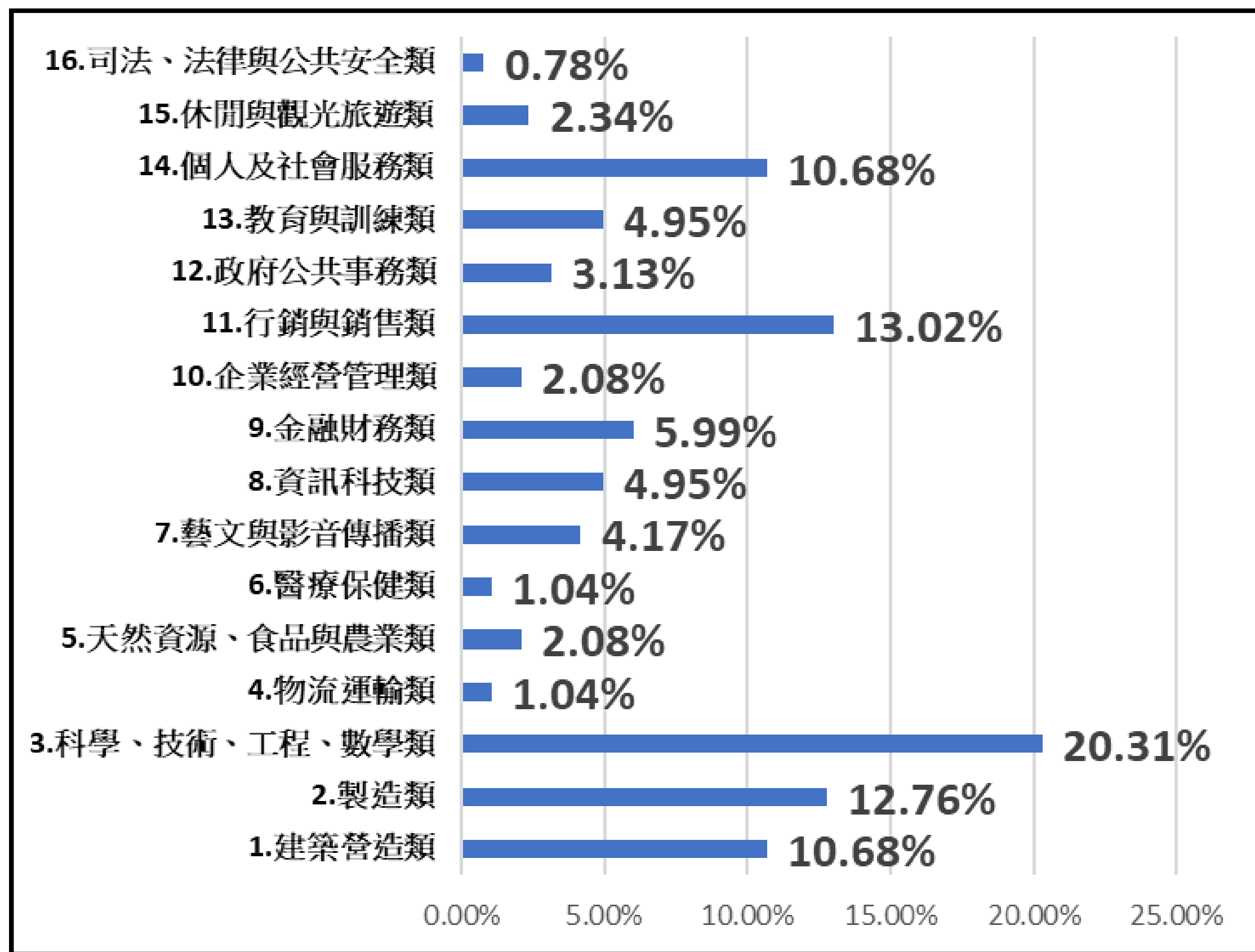
調查結果分析：各【學位】回收率



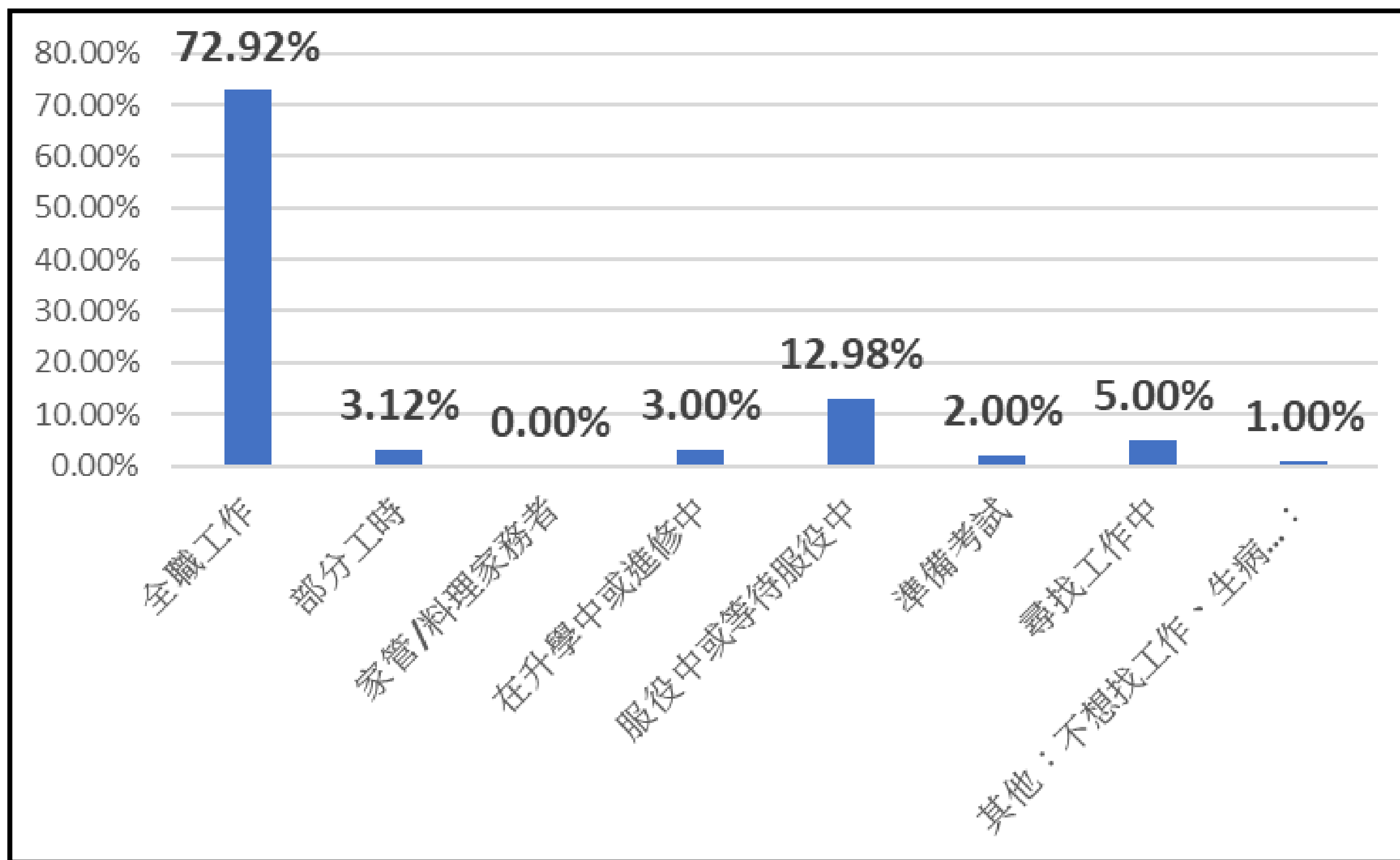
101學年度畢業，畢業滿1年之【學士】畢業生【流向】分析



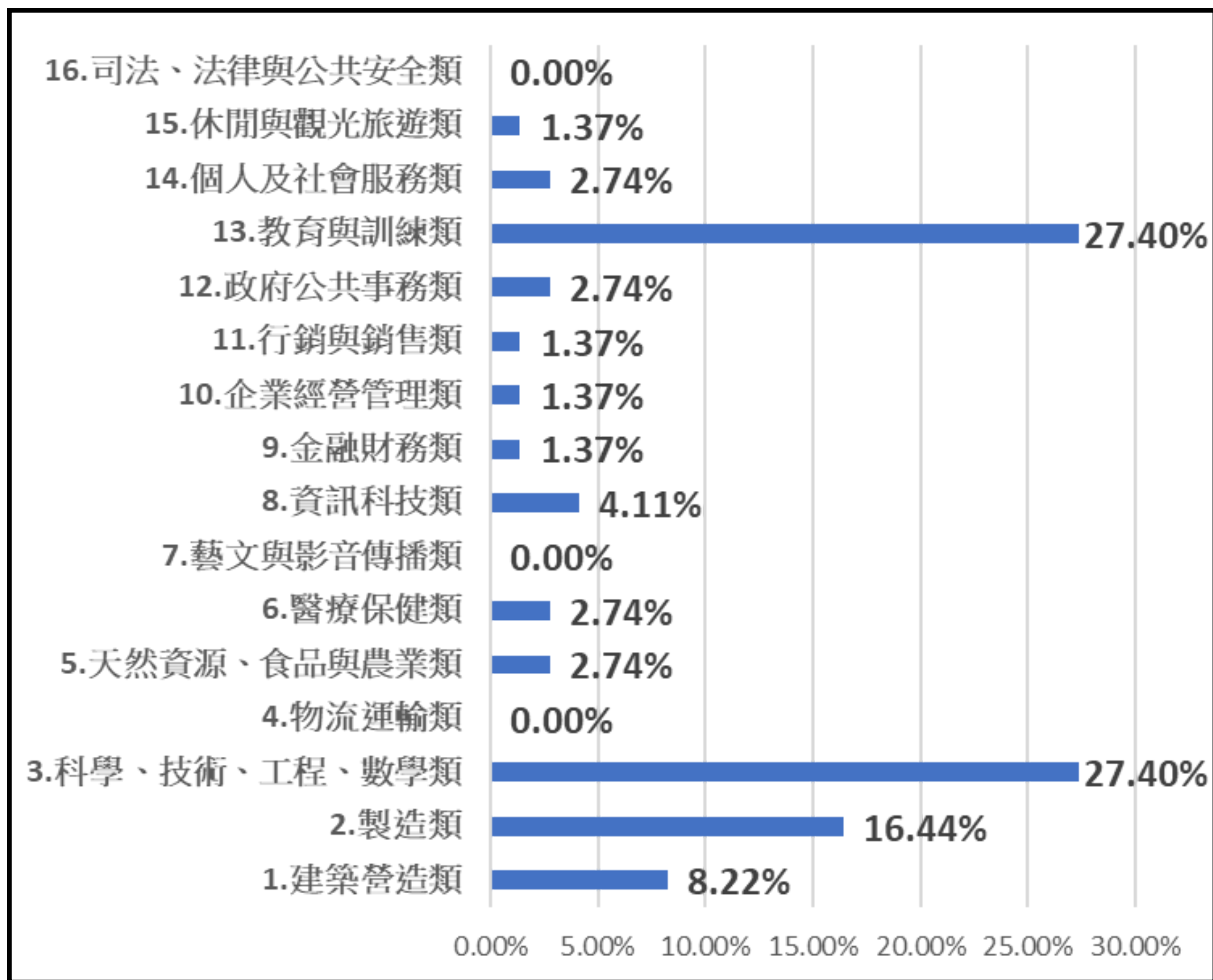
101學年度畢業，畢業滿1年之【學士】畢業生【就業職業類型】分析



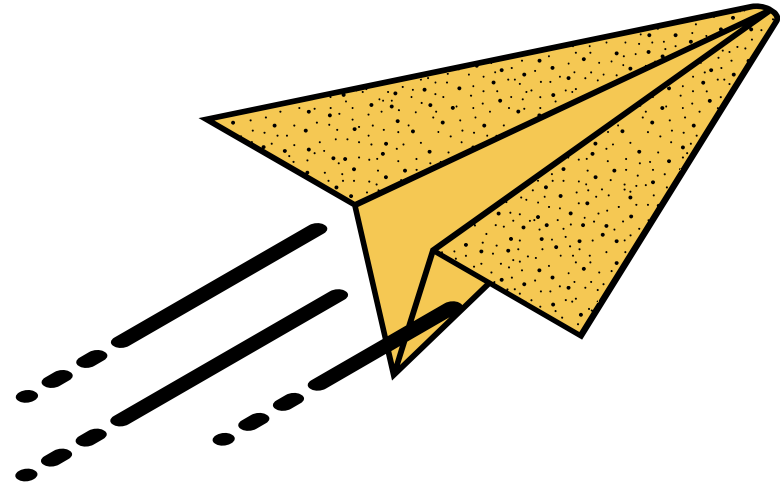
101學年度畢業，畢業滿1年之【碩士】畢業生【流向】分析



101學年度畢業，畢業滿1年之【碩士】畢業生【就業職業類型】分析



www.reallygreatsite.com



**THANK
YOU!**

