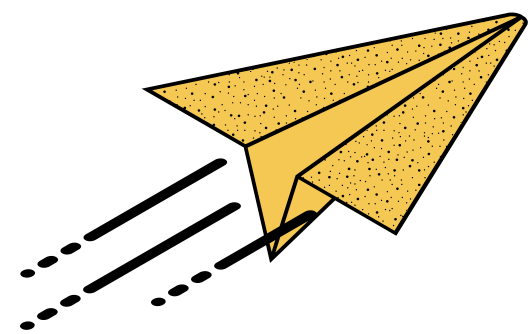
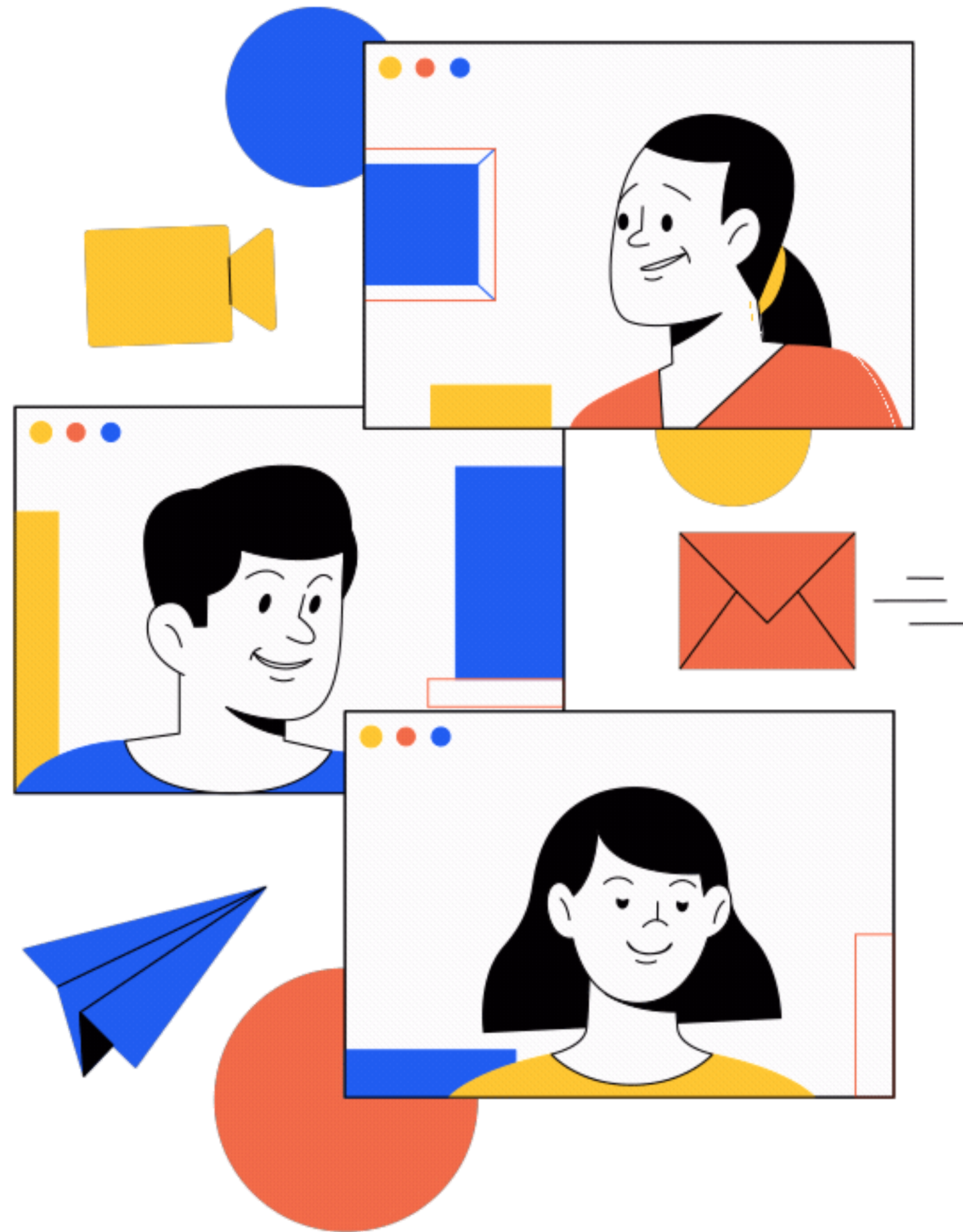


Presented by Lorna Alvarado



110年畢業生流向調查 結果分析報告

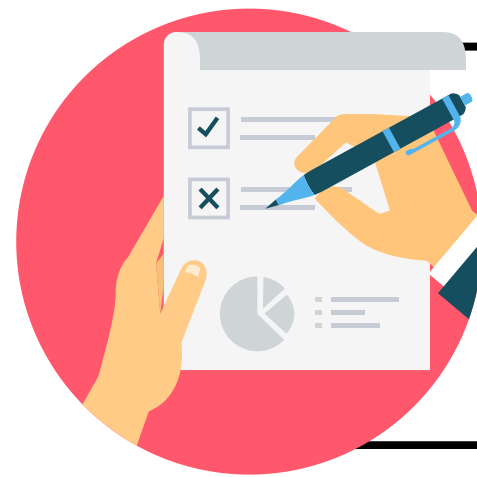
國立聯合大學 職涯發展輔導室 112年11月24日編制



調查目的



- 提高議題重要性
- 校內人才培育及發展



- 掌握學生畢業後情形
- 分析畢業生流向法展及意見反饋



- 利用畢業生流向追蹤優化校內課程
- 提升校內職涯服務及提高學生就業力



調查對象

- 1 108年畢業滿一年分析
- 2 106年畢業滿三年分析
- 3 104年畢業滿五年分析



調查方式



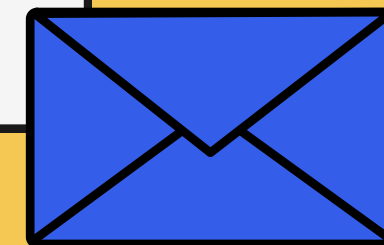
電話訪問

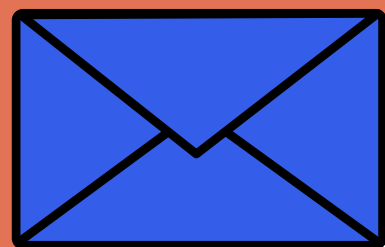


E-Mail附問卷連結



簡訊





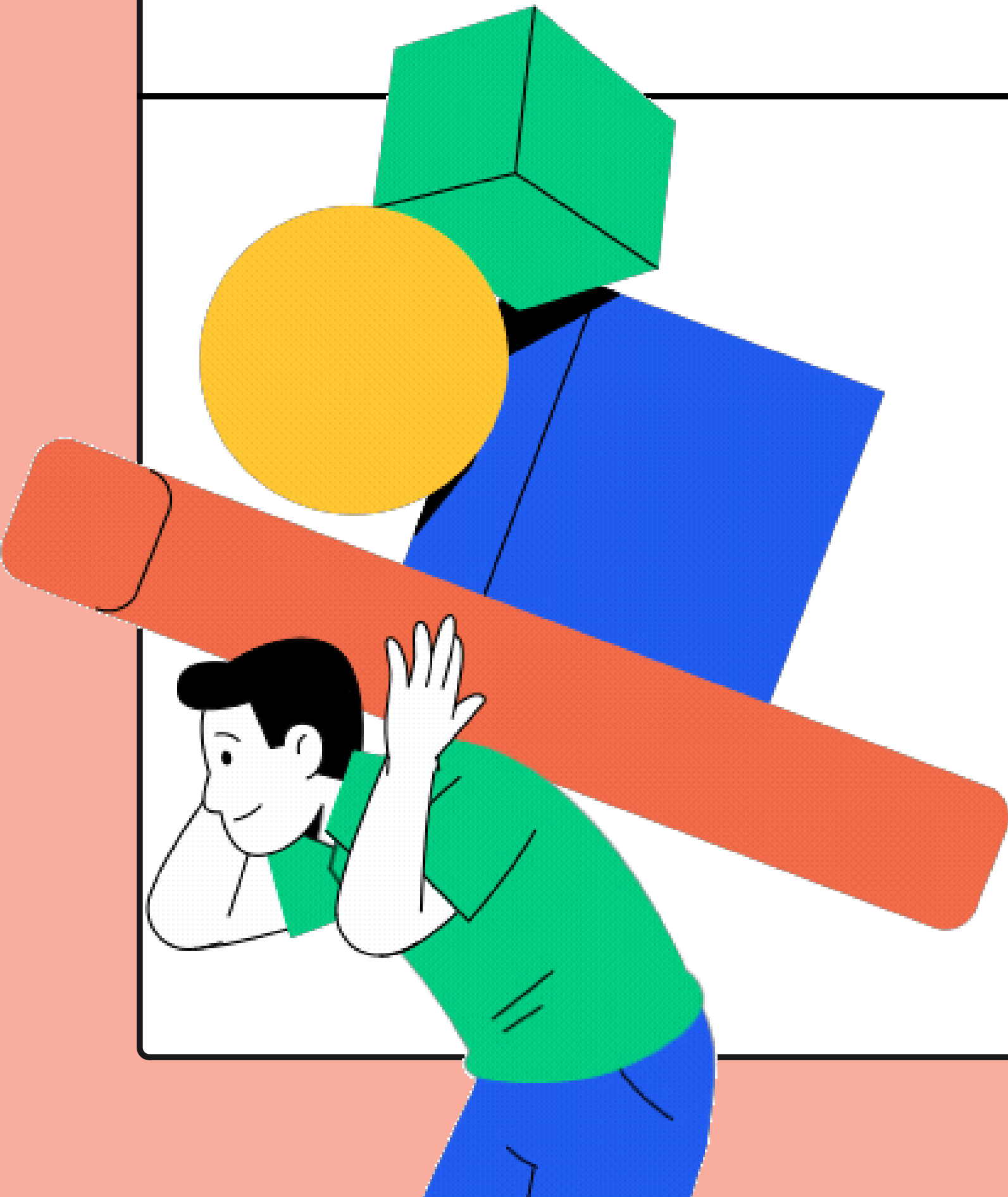
執行進度

調查時間

2021年08月01日起
至
2021年10月31日止

回收情形

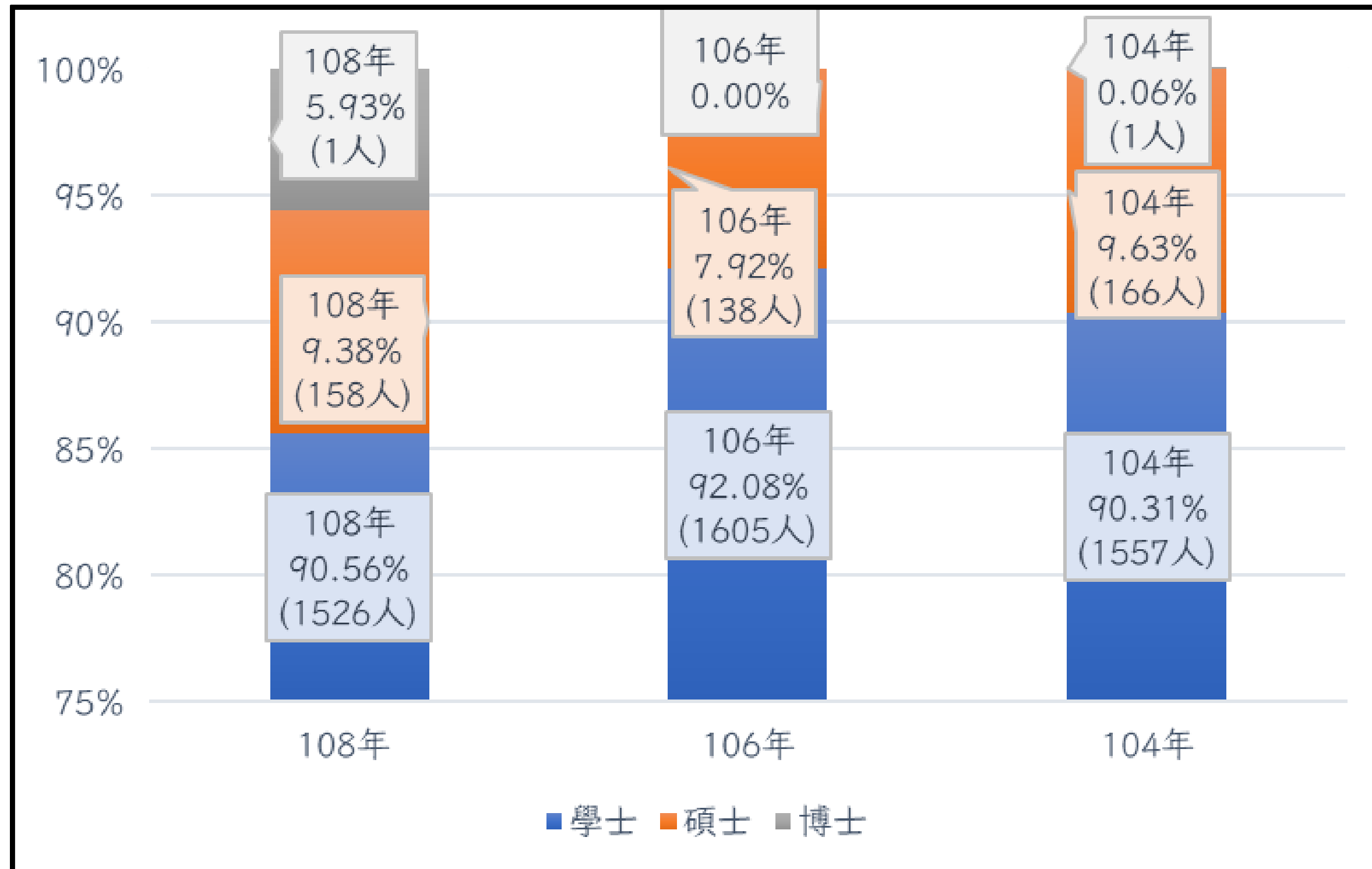
- 108年畢業滿1年 93.89%
- 106年畢業滿3年 87.26%
- 104年畢業滿5年 86.37%



調查結果分析

調查結果分析：母體結構

各【學位】畢業生人數

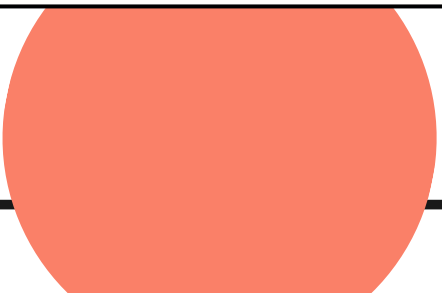
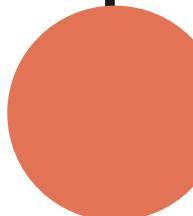


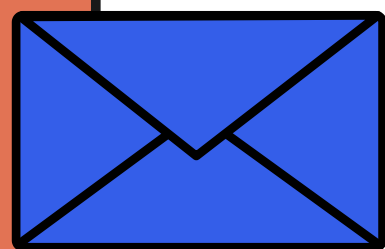


調查結果分析：母體結構

各【學院】畢業生人數

類別/院別	理工學院	電機資訊學院	管理學院	客家研究學院	人文與社會學院	設計學院
108年	550	454	339	148	79	115
106年	592	477	348	87	105	134
104年	612	519	338	20	133	102

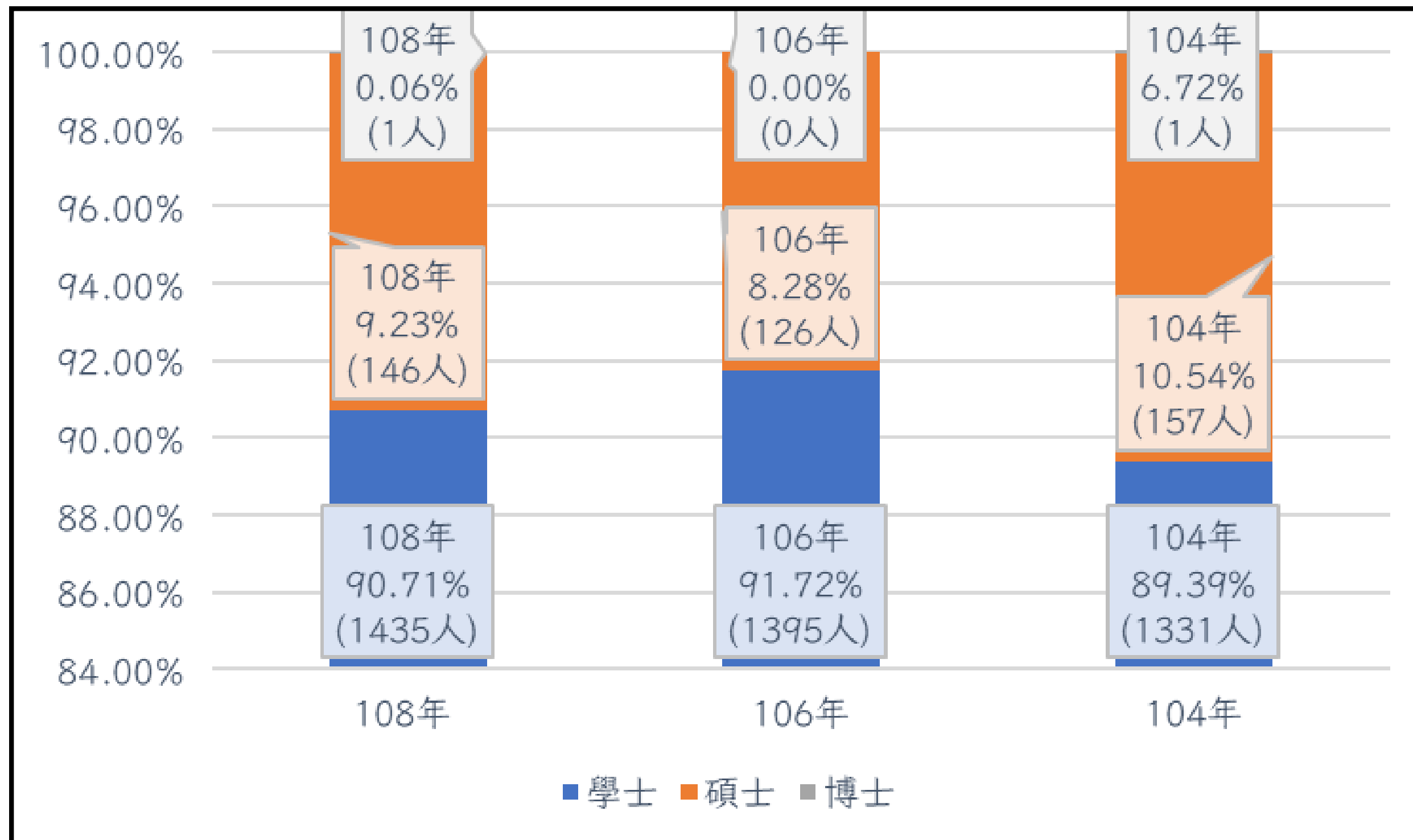




調查結果分析：樣本結構



各【學位】畢業生填答人數



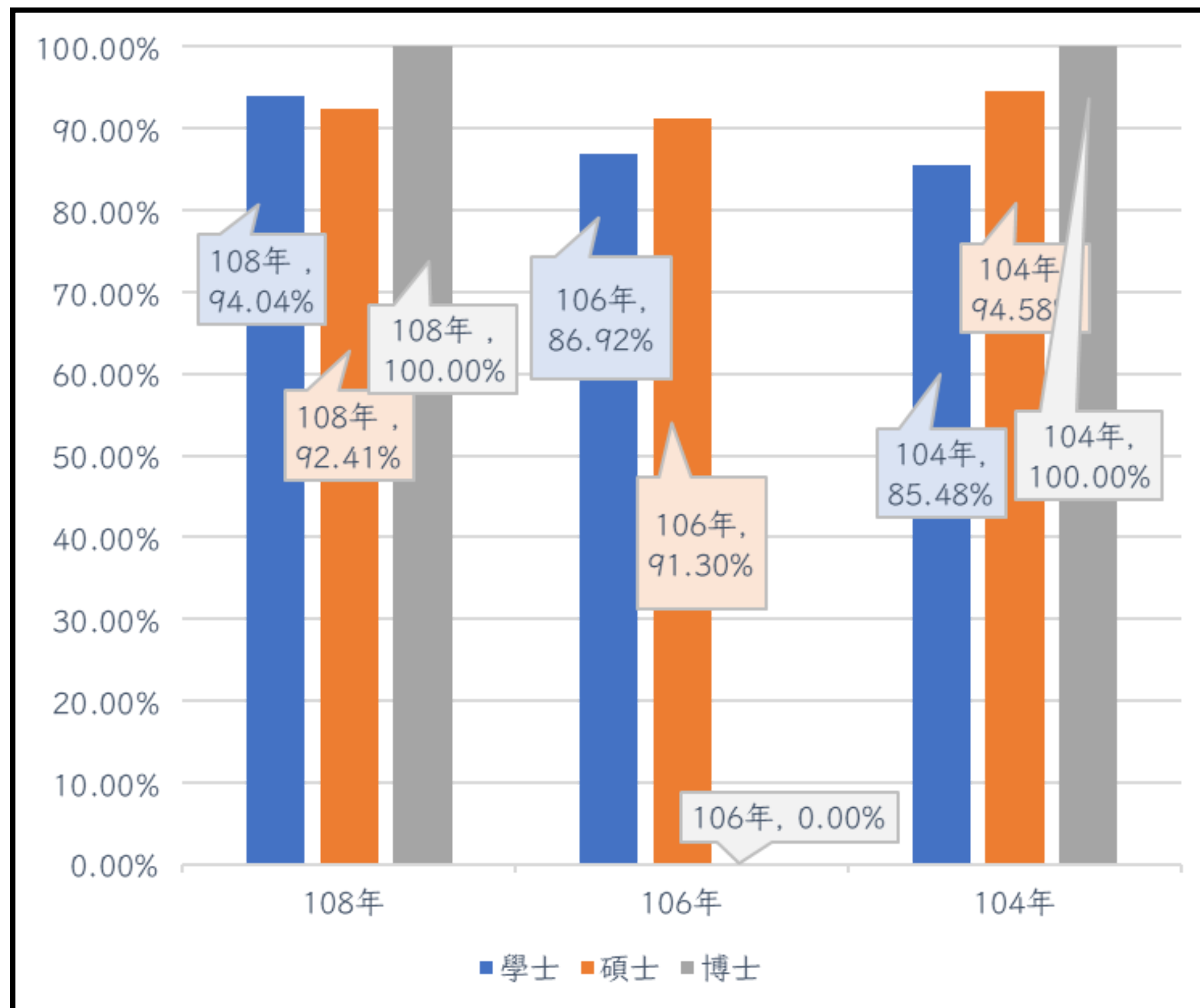
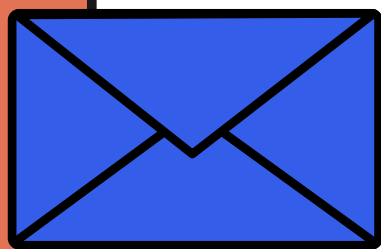


調查結果分析：樣本結構

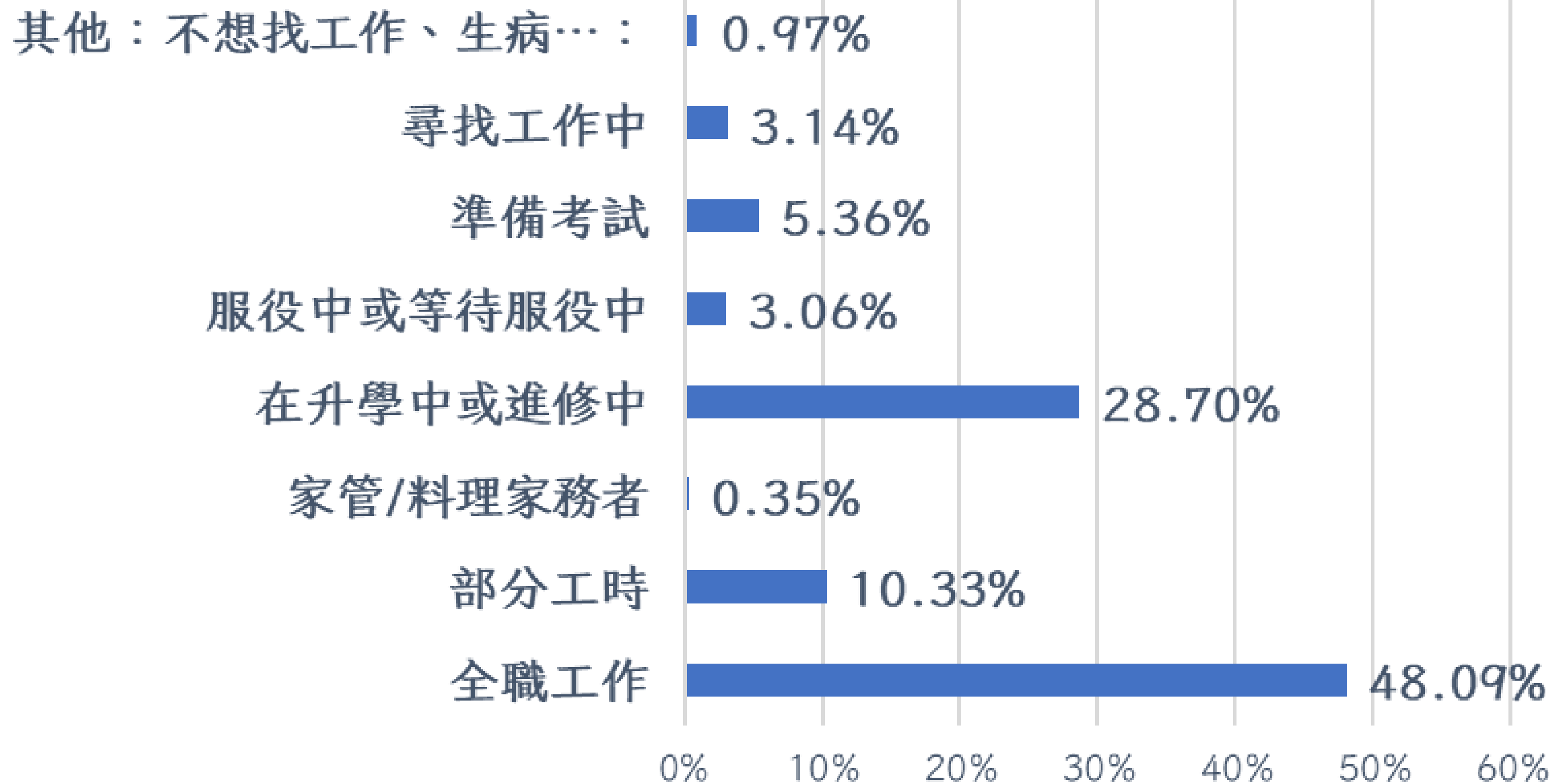
各【學院】畢業生填答人數

類別/院別	理工學院	電機資訊學院	管理學院	客家研究學院	人文與社會學院	設計學院
108年	547	392	308	148	77	110
106年	584	362	282	85	87	121
104年	596	422	269	20	92	90

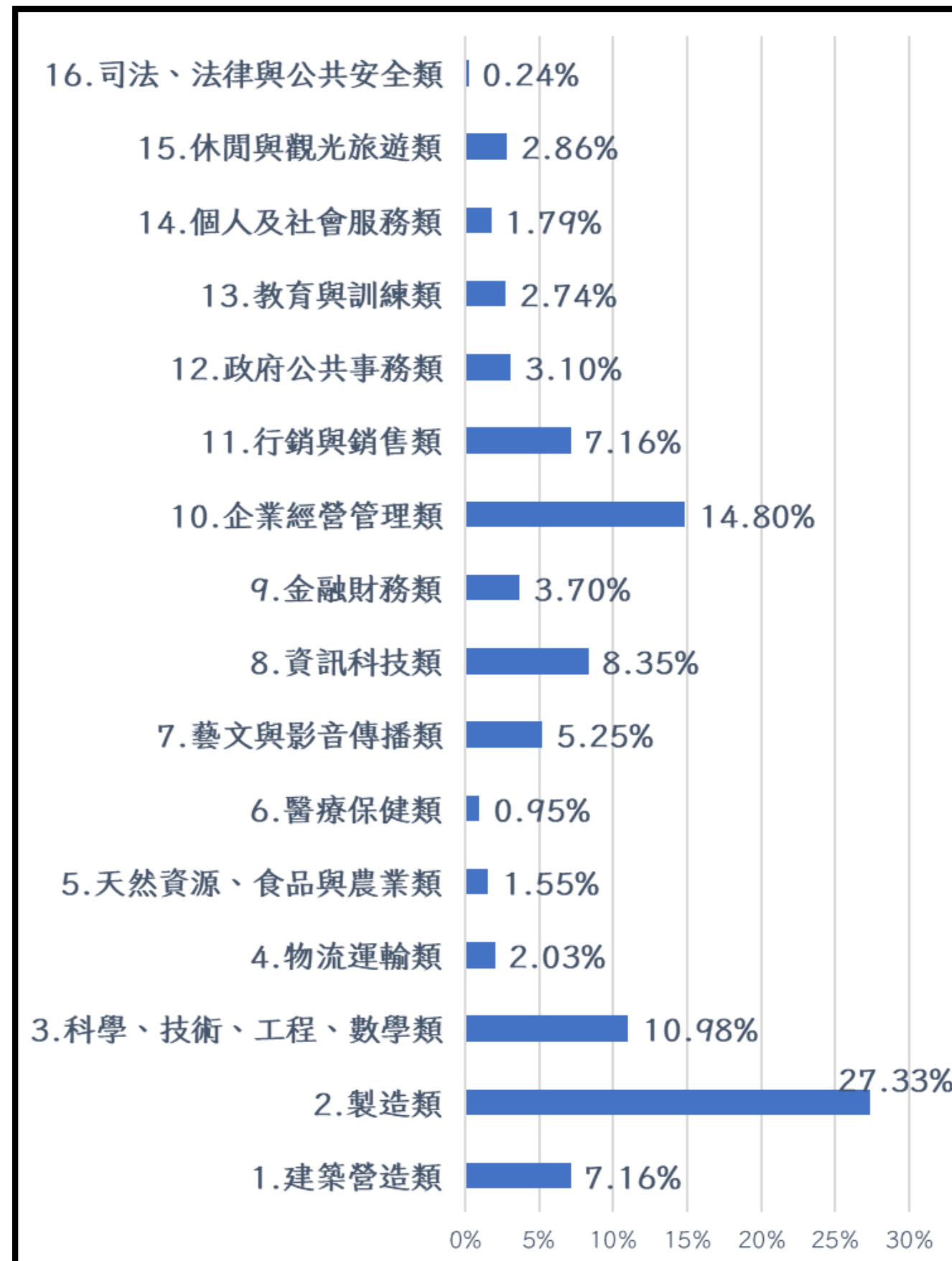
調查結果分析：各【學位】回收率



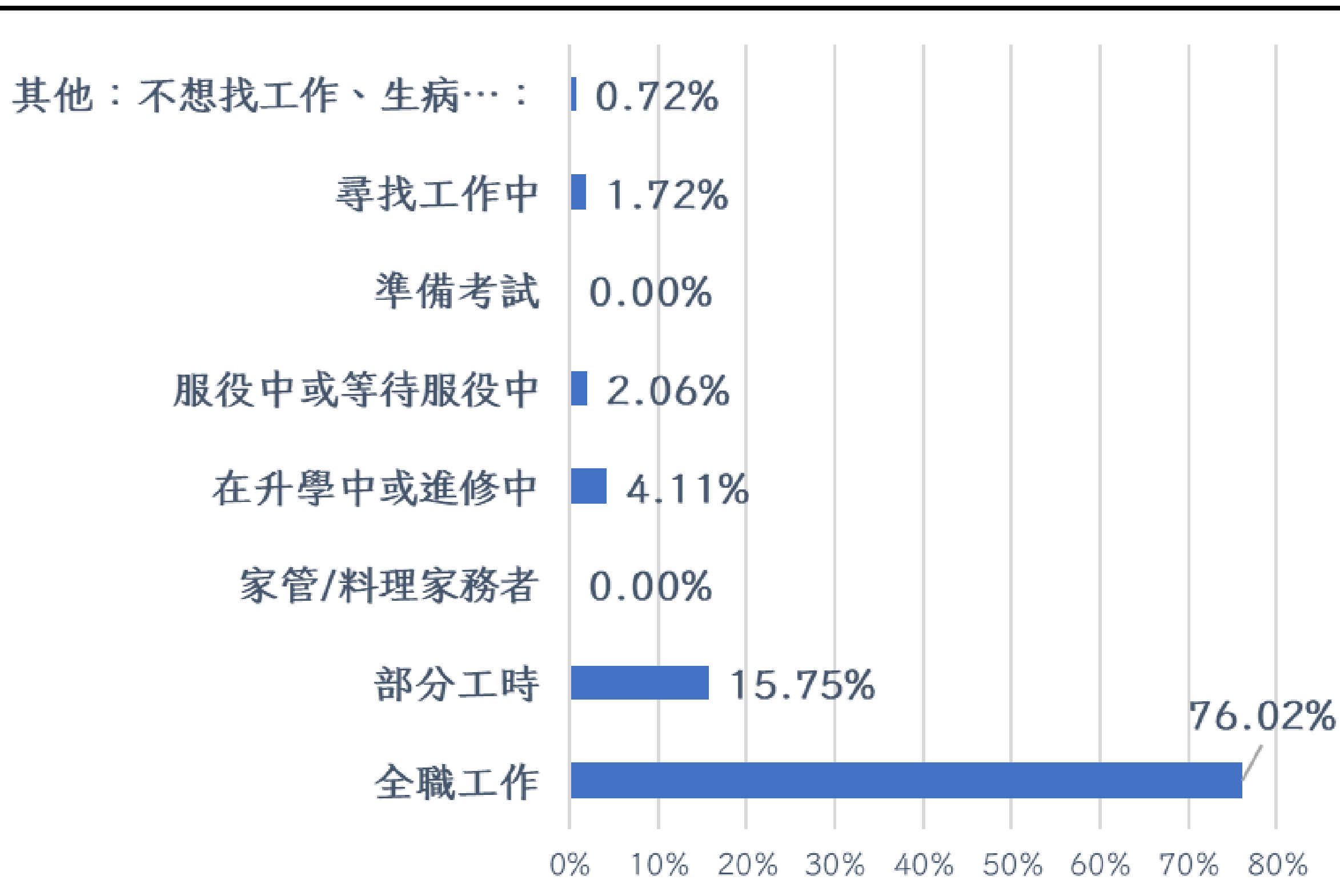
108學年度畢業，畢業滿1年之【學士】畢業生【流向】分析



108學年度畢業，畢業滿1年之【學士】畢業生【就業職業類型】分析



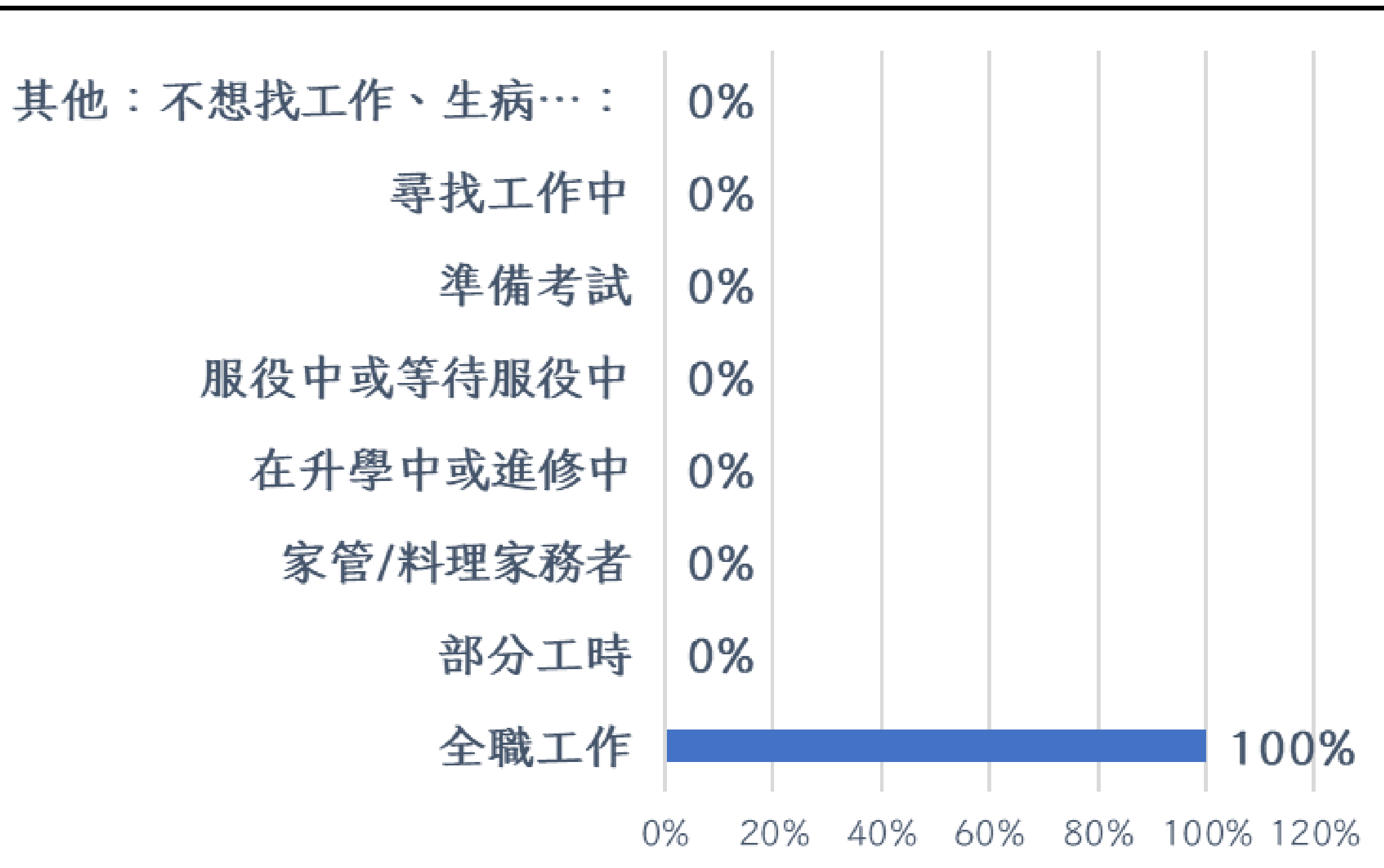
108學年度畢業，畢業滿1年之【碩士】畢業生【流向】分析



108學年度畢業，畢業滿1年之【碩士】畢業生【就業職業類型】分析



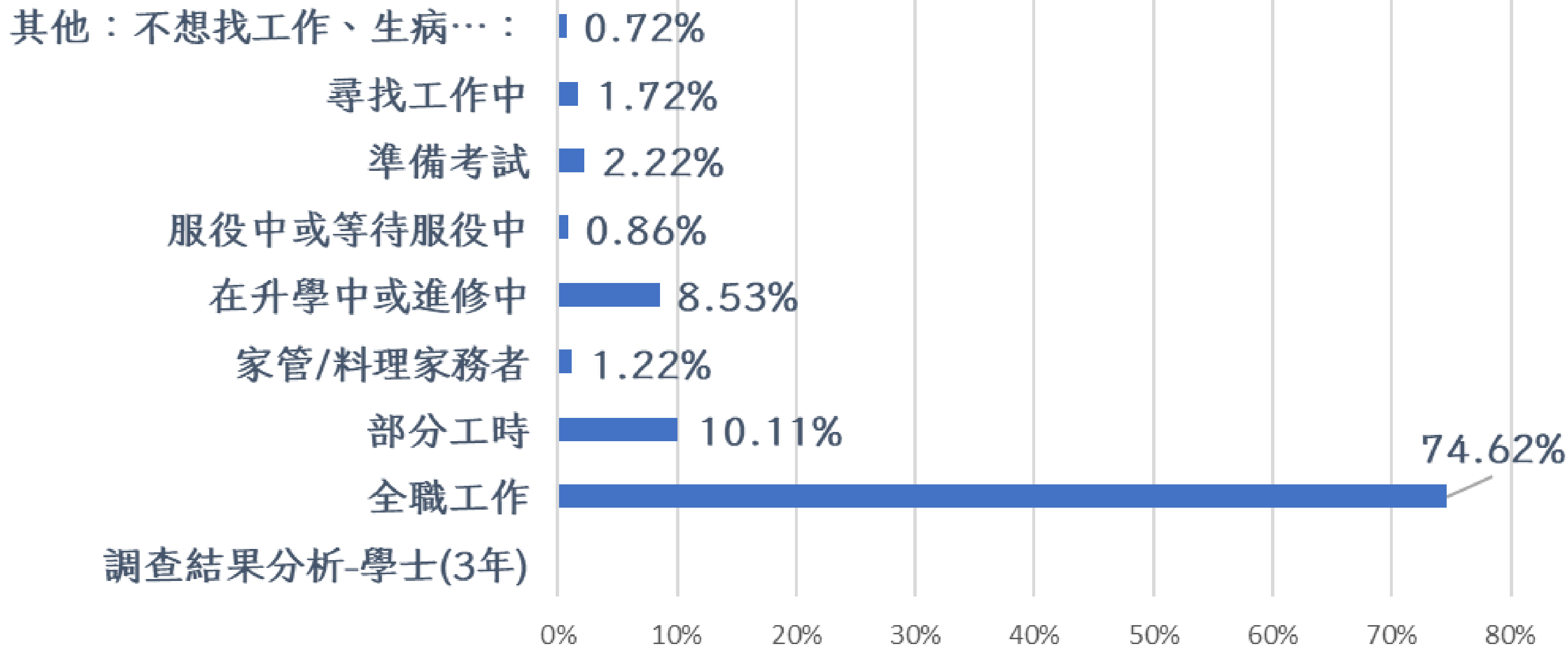
108學年度畢業，畢業滿1年之【博士】畢業生【流向】分析



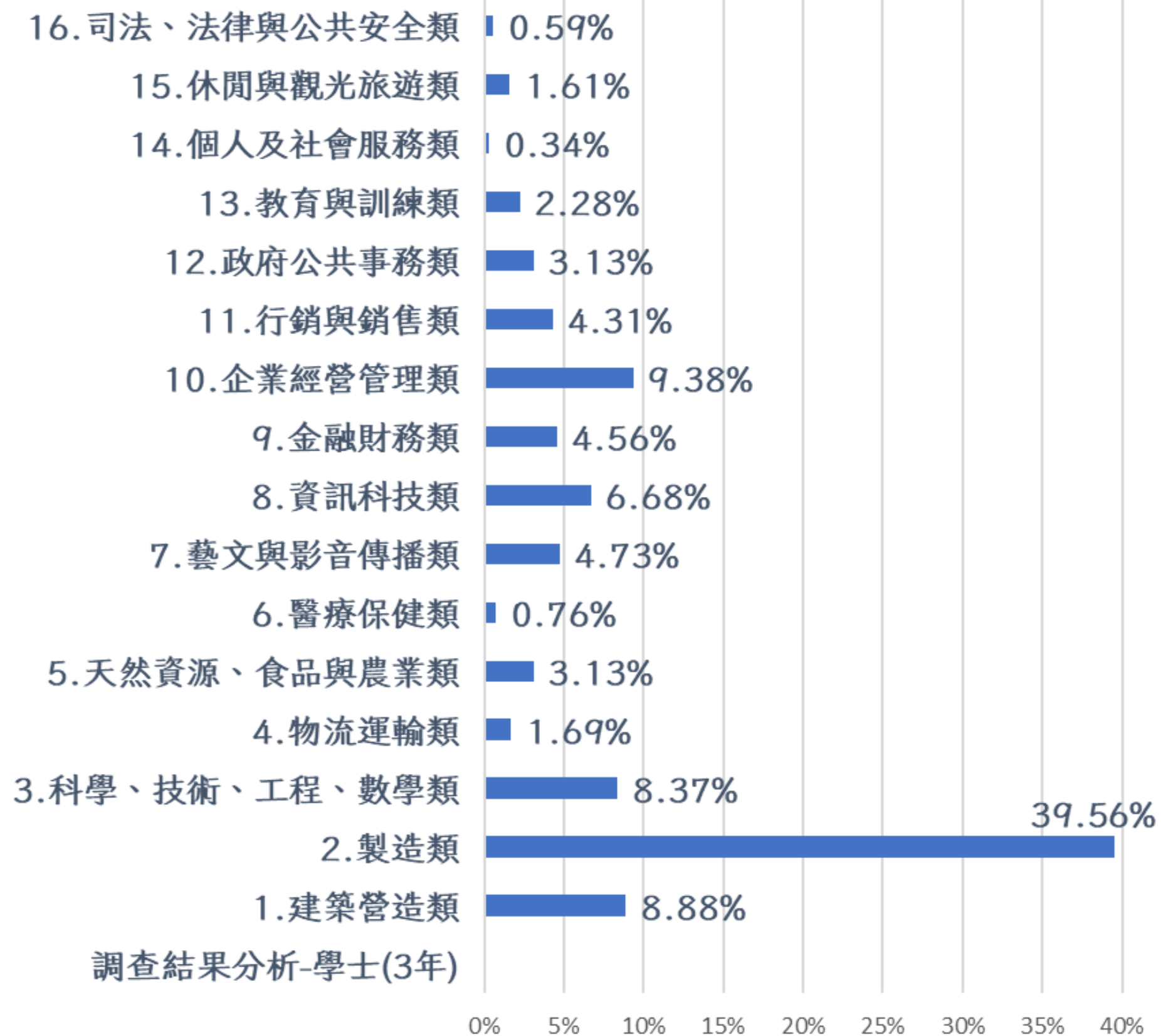
108學年度畢業，畢業滿1年之【博士】畢業生【就業職業類型】分析



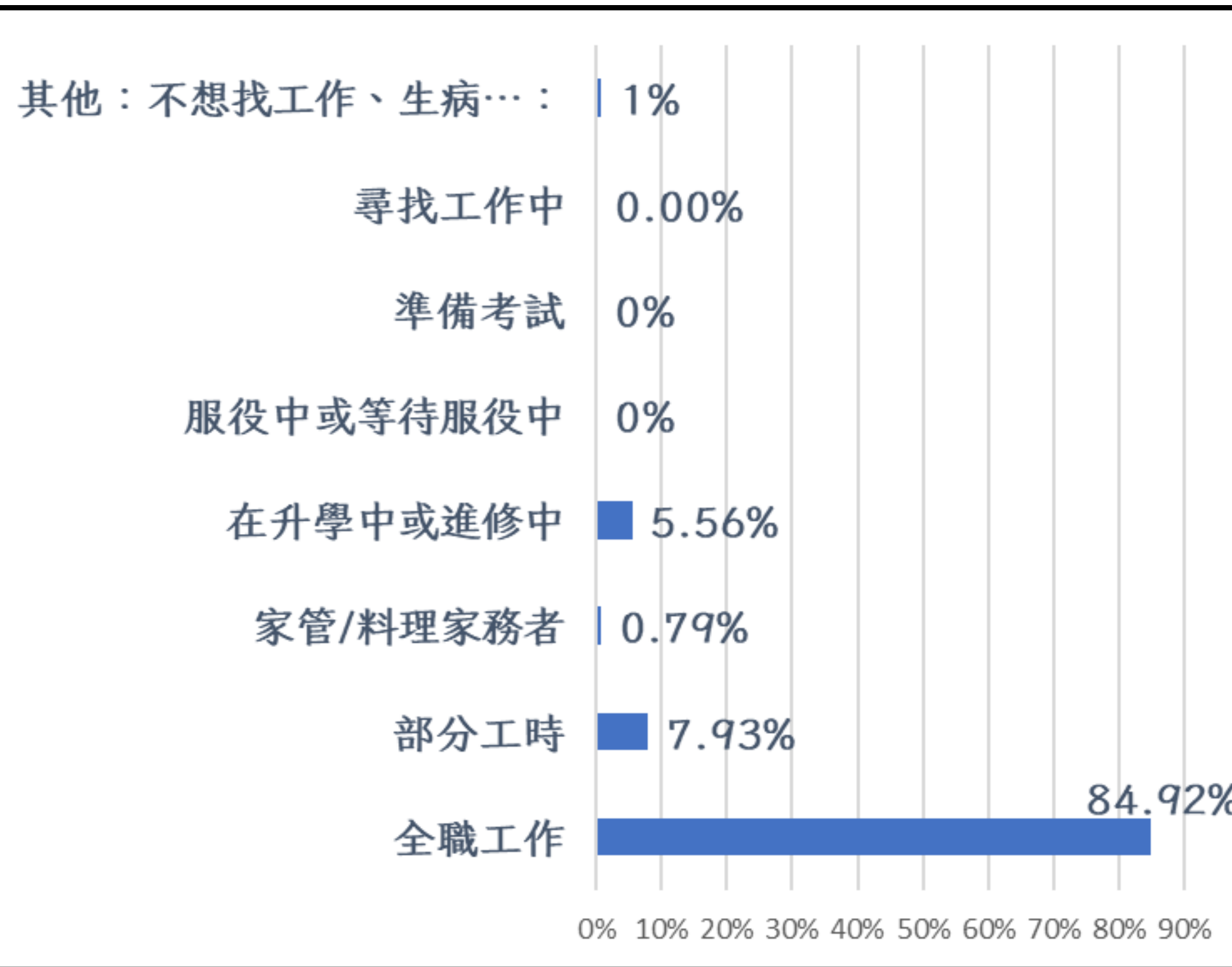
106學年度畢業，畢業滿3年之【學士】畢業生【流向】分析



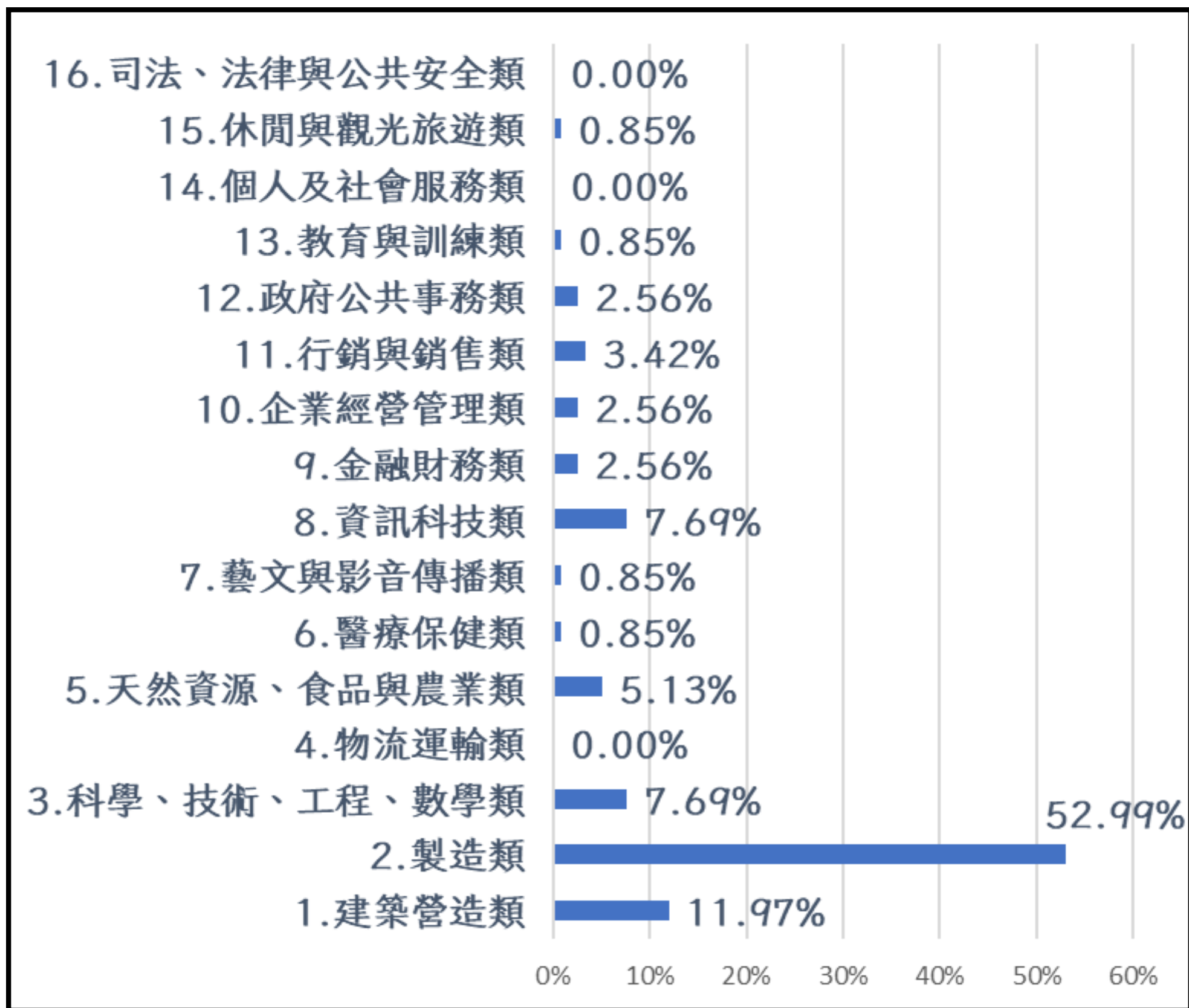
106學年度畢業，畢業滿3年之【學士】畢業生【就業職業類型】分析



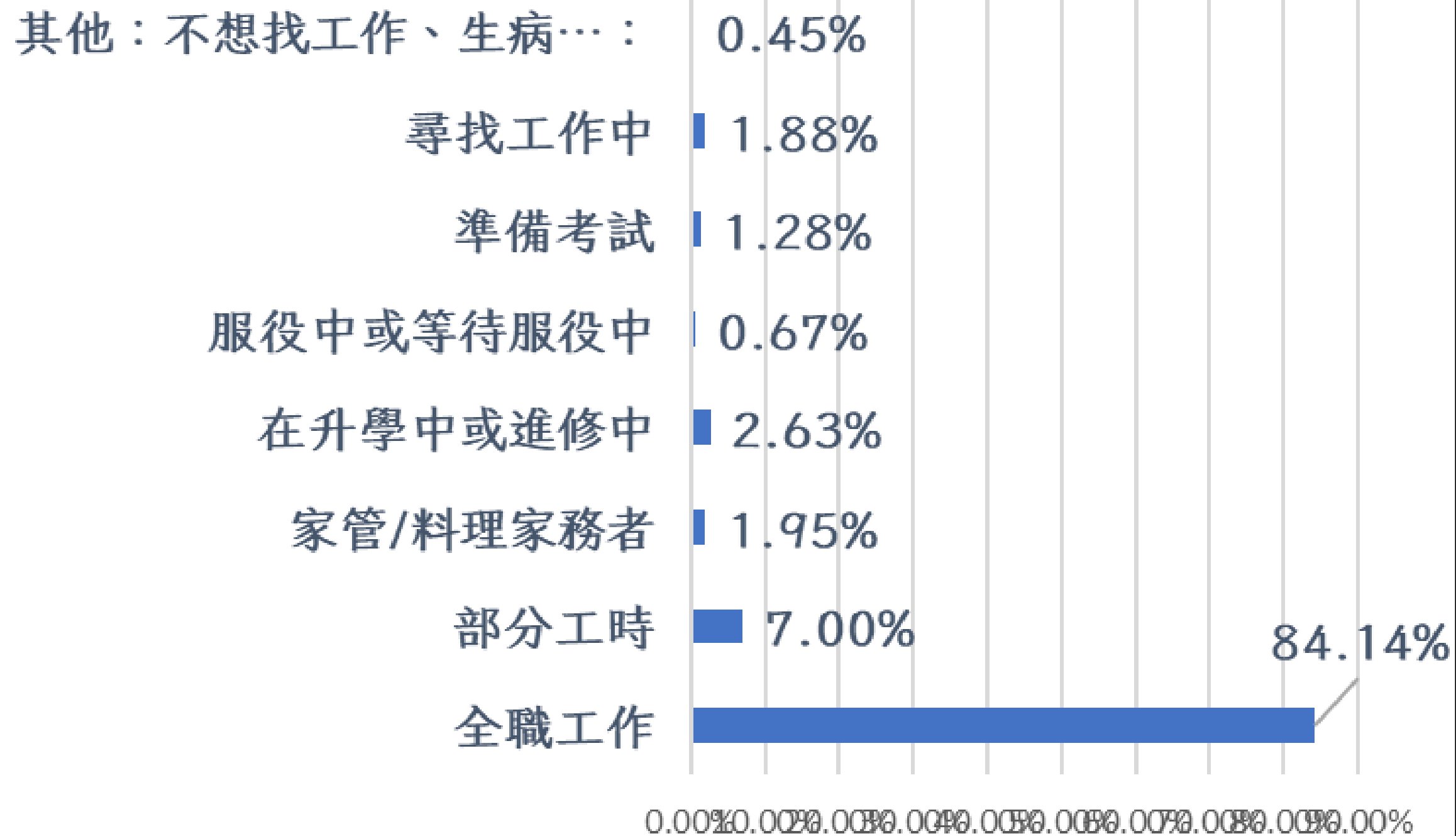
106學年度畢業，畢業滿3年之【碩士】畢業生【流向】分析



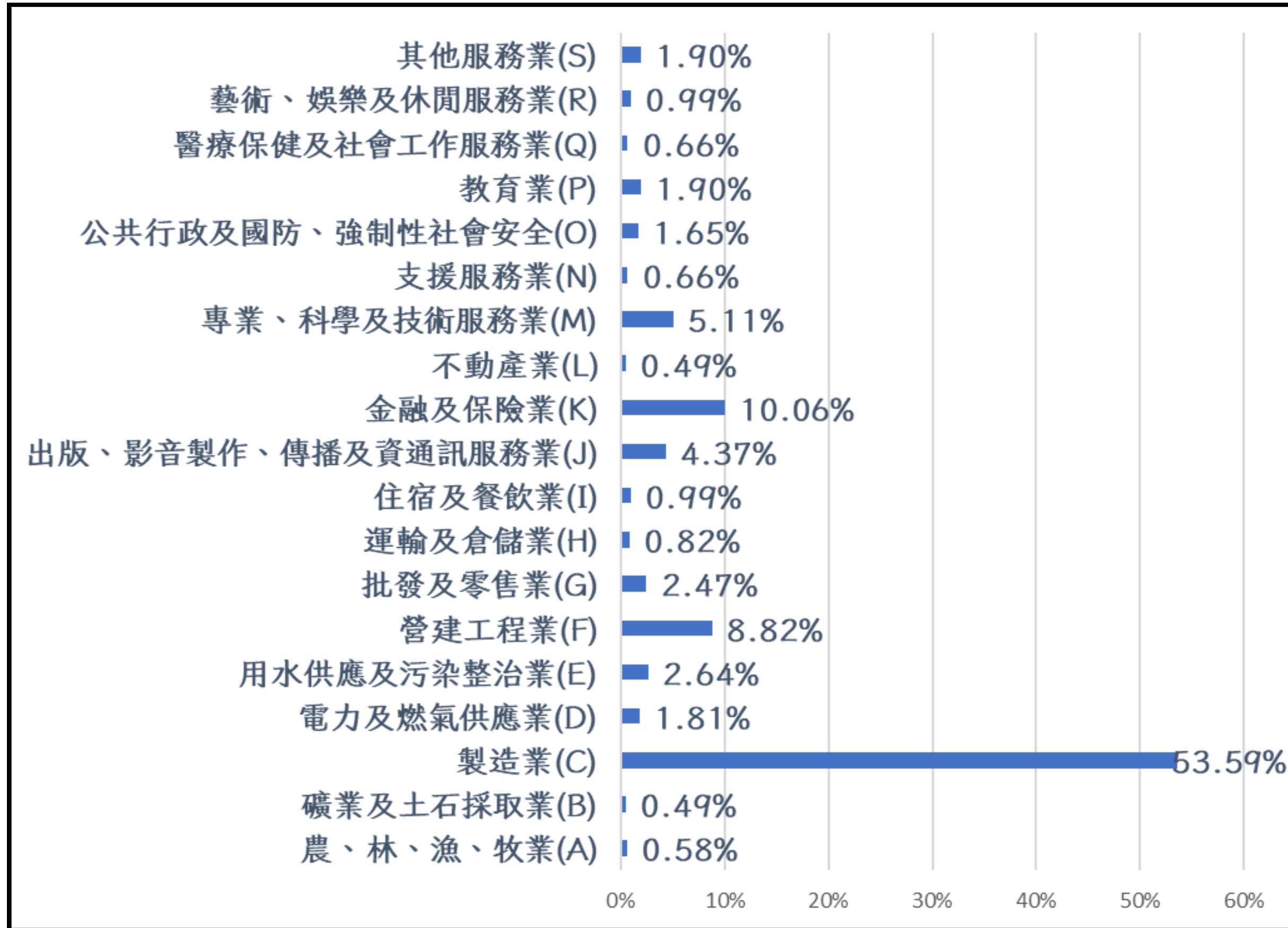
106學年度畢業，畢業滿3年之【碩士】畢業生【就業職業類型】分析



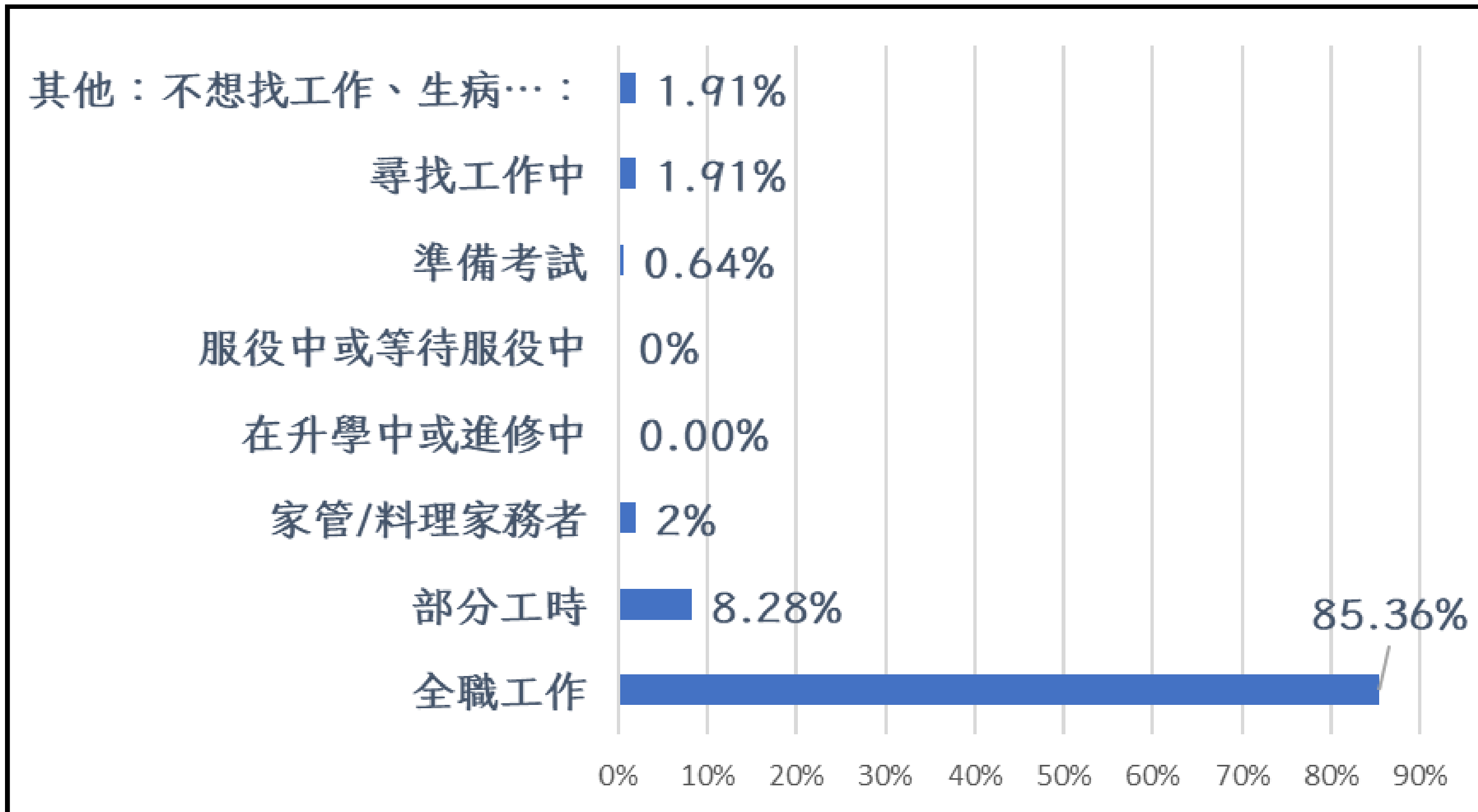
104學年度畢業，畢業滿5年之【學士】畢業生【流向】分析



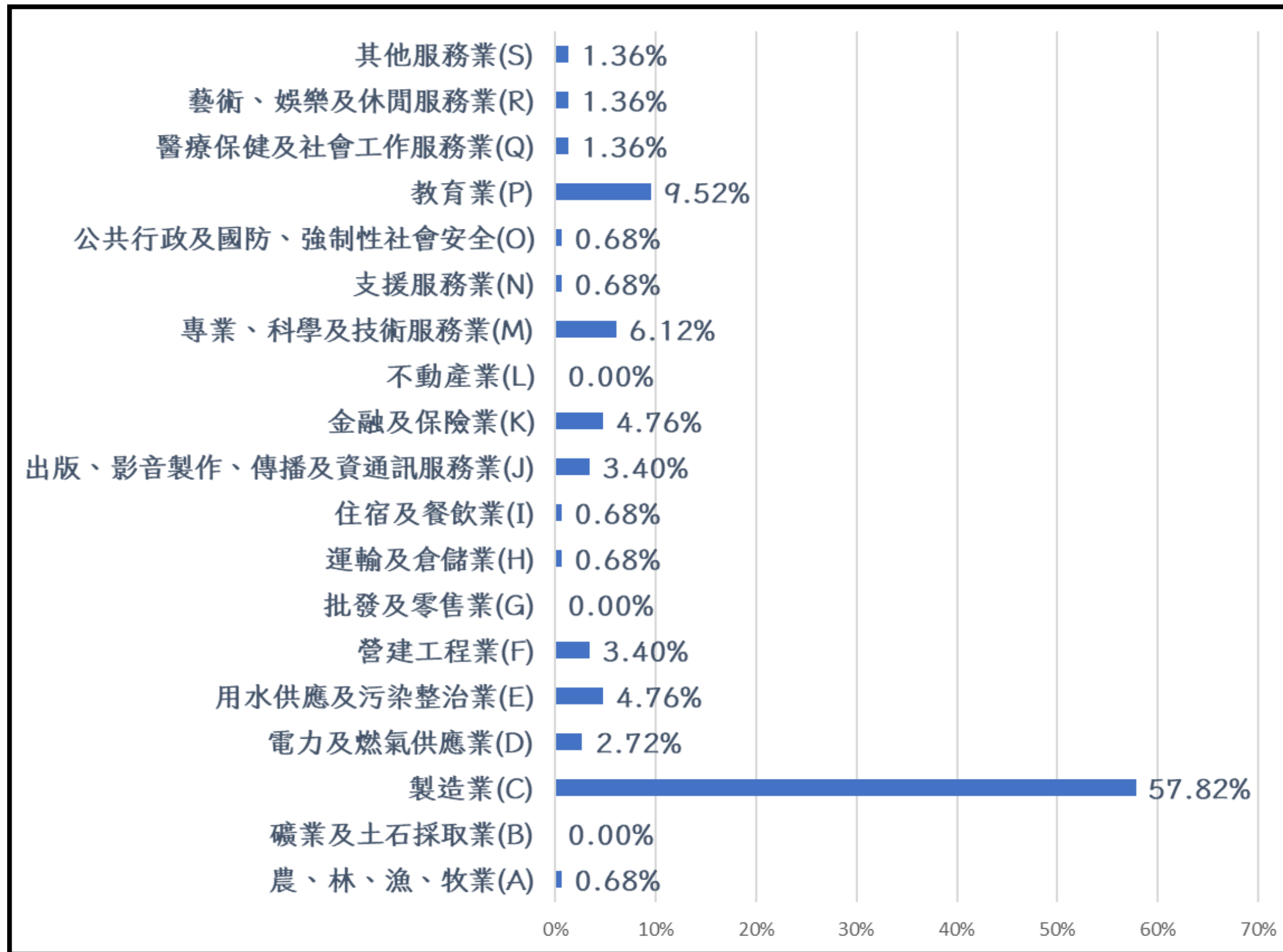
104學年度畢業，畢業滿5年之【學士】畢業生【就業職業類型】分析



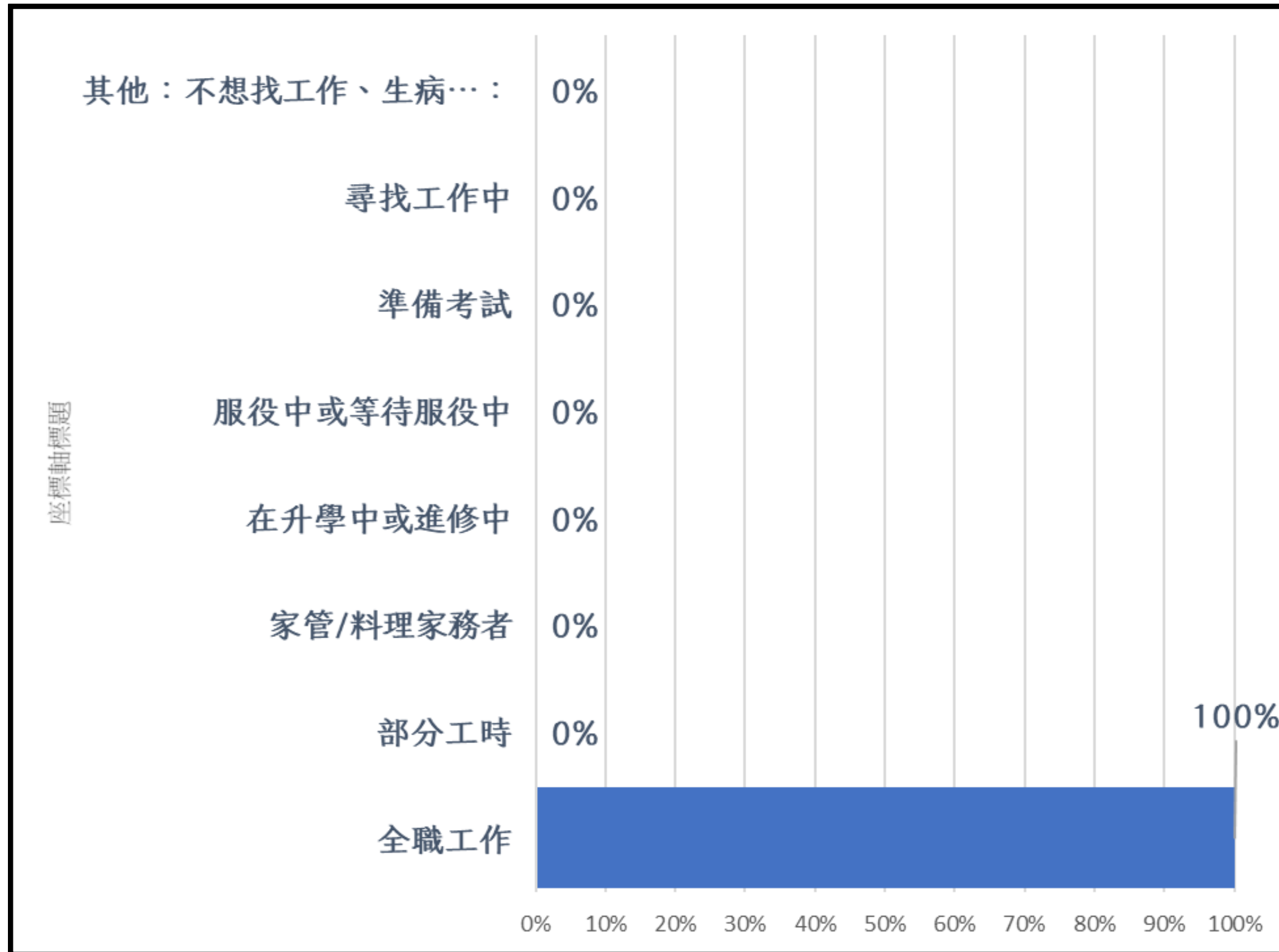
104學年度畢業，畢業滿5年之【碩士】畢業生【流向】分析



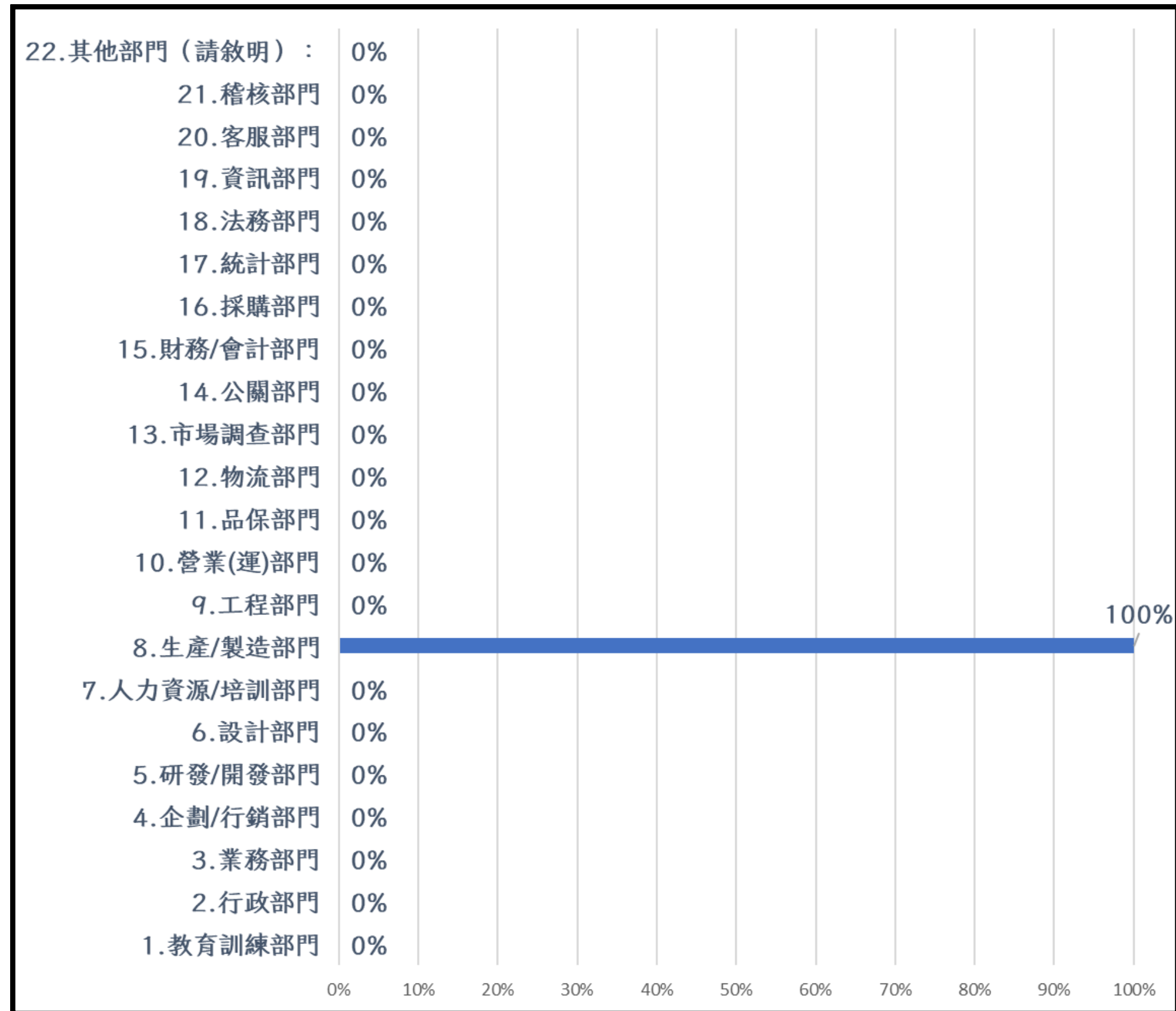
104學年度畢業，畢業滿5年之【碩士】畢業生【就業職業類型】分析



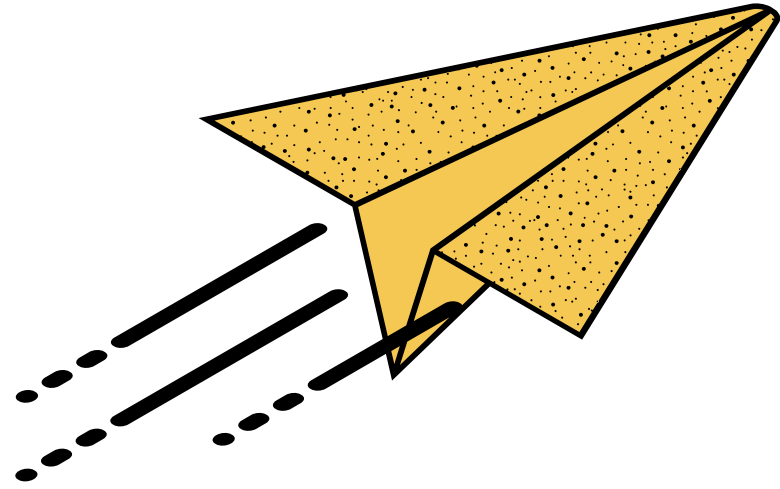
104學年度畢業，畢業滿5年之【博士】畢業生【流向】分析



104學年度畢業，畢業滿5年之【博士】畢業生【就業職業類型】分析



www.reallygreatsite.com



**THANK
YOU!**

